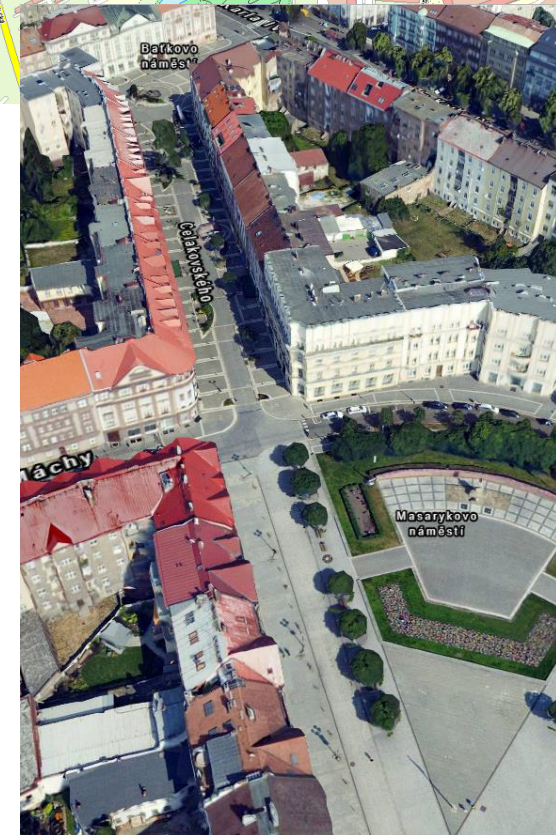
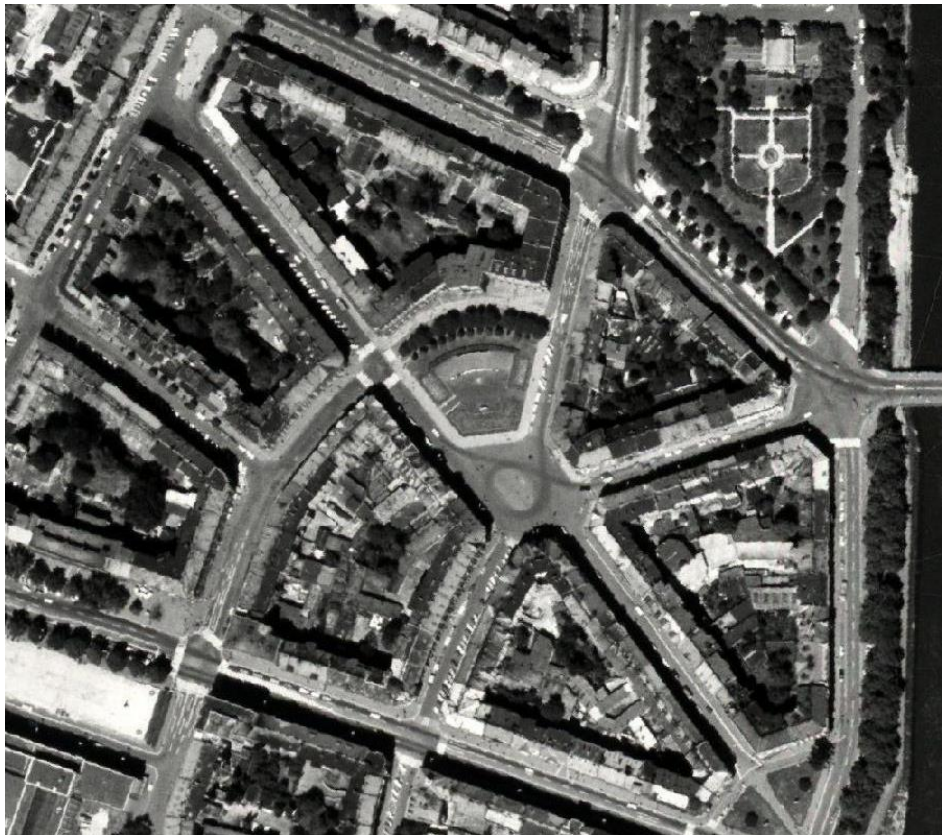
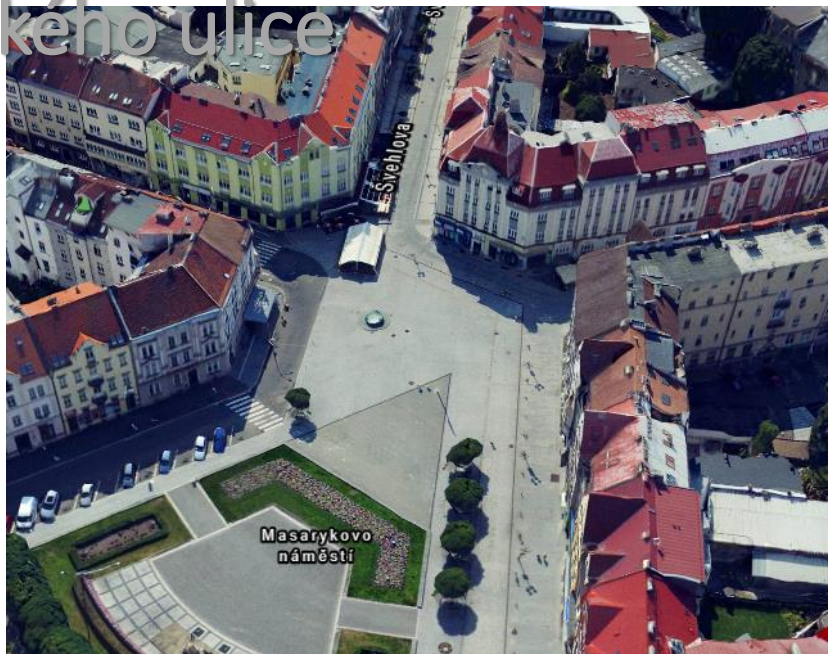


Pěší zóna – Čelakovského ulice

- Hlavní osa města
- První úprava veřejných prostorů po roce '89
- Kombinace cyklistů a pěších



Pěší zóna – Čelakovského ulice

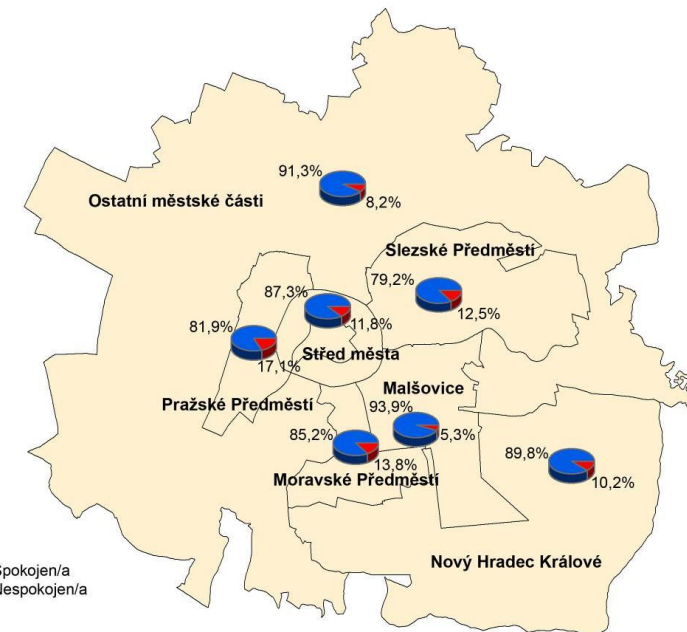


Revitalizace třídy Edvarda Beneše

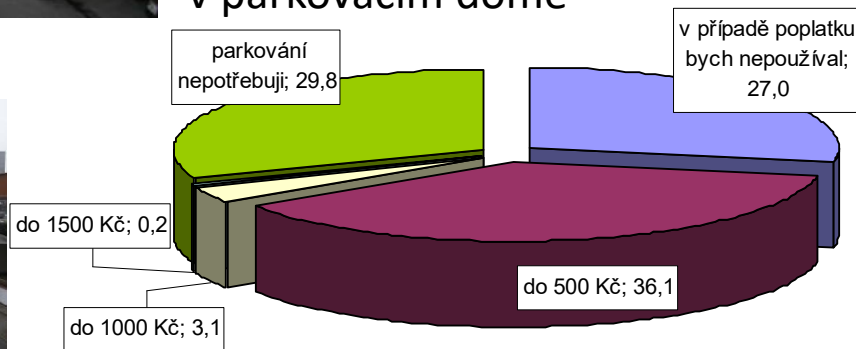
- Příprava projektu
- Participace veřejnosti
- Zapojení externího subjektu
- Pilotní projekt
- Variantní řešení
- Realizace první etapy revitalizace



Revitalizace třídy Edvarda Beneše



Zájem o možnost parkování v parkovacím domě



v % z celkového počtu respondentů

Revitalizace třídy Edvarda Beneše

- Identifikace potřeb obyvatel
- Plánovací víkendy
- Externí firma zaměřená na participační procesy



ázkový areál

0 10 20 30 40 50m



Návrh
V tomto návrhu bereme v potaz územní plán i požadavky občanů a navrhuje minimální zásahy, které přesto umožní kvalitní využívání této zelené plochy. Půjde pravděpodobně o řešení dočasné, které však s malými investicemi může lidem přinést velký efekt a sloužit dobře třeba 10 i více let. Je však nutné, aby uživatelé místa věděli a vzali na vědomí, že s plochou se počítá pro další výstavbu, případně že je třeba o jejím dalším využití jednat při přípravě nového územního plánu.

REGENERACE BENEŠOVY TRÍDY
REGENERACE TRÍDY E. BENEŠE V HRADCI KRÁLOVÉ
PLOŠNÍ PROJEKT OBNOVY ŠKOLNÍHO A JINÝCH VEŘEJNÝCH PROSTORŮ
OBJEDNATEL: MĚSTO HRADEC KRÁLOVÉ
ZADAVATEL: PARTNERSTVÍ, O.P.Š. PAVLA F. BENEŠE, TEL. 746 402 796
DĚLATEL: SRPEN 2008
PROJEKTOVATEL: ING. ARCH. ROBERT SEDLÁK
ING. DAGMAR ŠMŔČINOVÁ

ÚPRAVA PROSTRÁNÍ MEZI
OBJ. E. BENEŠE 1535-1539
A POLIKLINIKOU III

Revitalizace třídy Edvarda Beneše

- První etapa revitalizace



Rekonstrukce Velkého náměstí

- Příprava projektu
- Architektonická soutěž
- Povolení stavby
- Parkování, parkování, parkování...
- Místo celkové rekonstrukce opravy



