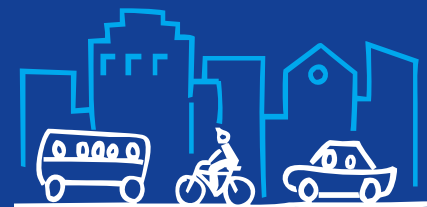




CiViTAS
Cleaner and better transport in cities



CIVINET – SÍŤ K UDRŽITELNÉ MOBILITĚ VE MĚSTECH

20. únor 2014

Praha, Ministerstvo dopravy



THE CIVITAS INITIATIVE IS CO-FINANCED BY
THE EUROPEAN UNION

Obsah

- Tradiční městské dopravní plánování
- Integrované dopravní plánování
- Přístup EU, projekt QUEST
- Příklady ze zahraničních měst
- Souhrnné srovnání tradičního a udržitelného plánování
- Budoucnost dopravy
- Závěr

Times Square



BEFORE

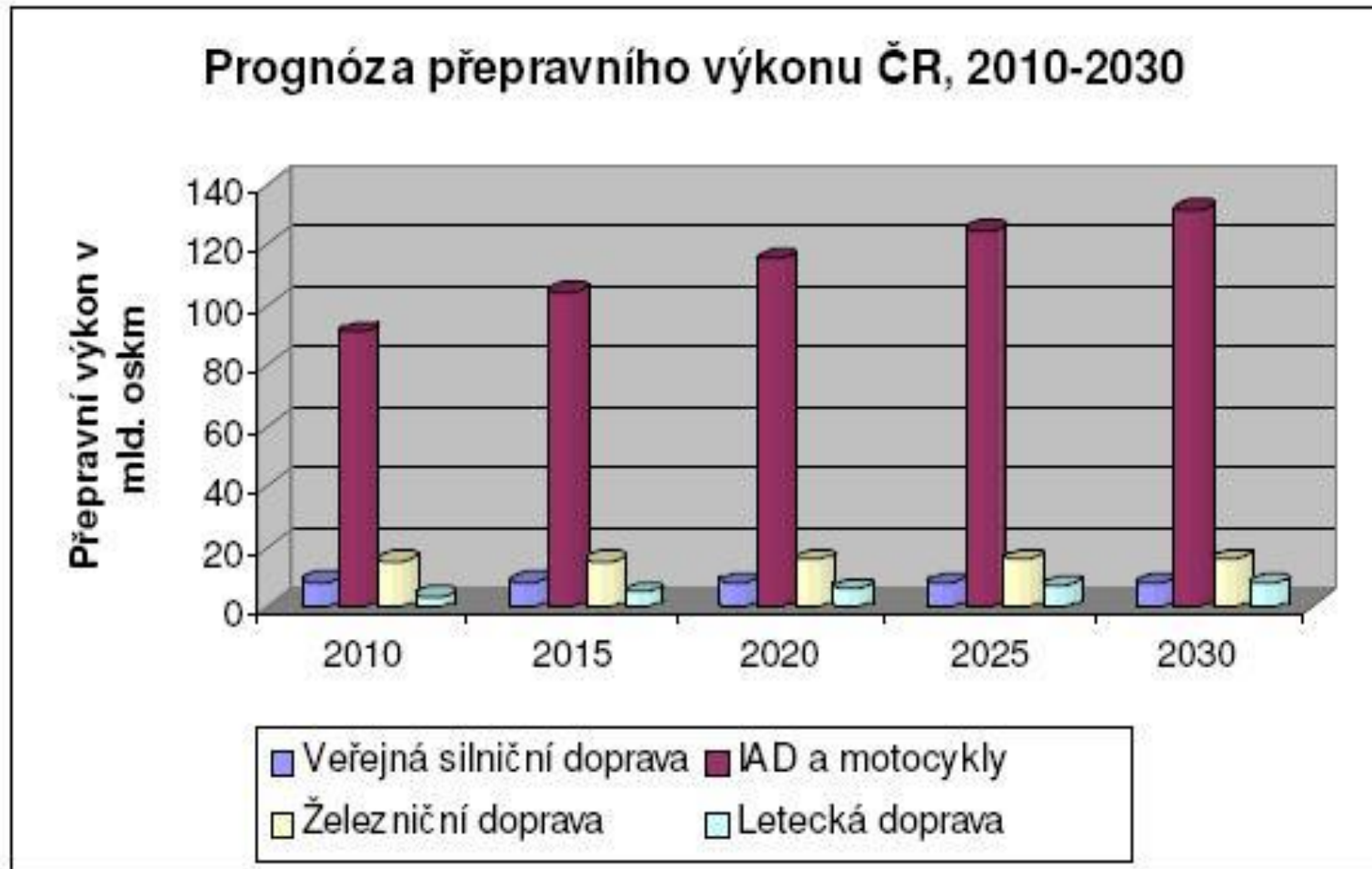


AFTER



Tradiční městské dopravní plánování - proces

- **Cíle a opatření** – zaměření na dopravu, odstranění závad v plynulosti, zvýšení kapacity formou nových komunikací, uspokojení poptávky
- **Podklady** – extrapolace sčítání dopravy, dopravní modely zohledňující nárůst stupně automobilizace
- **Principy infrastrukturních návrhů** – dopravní problémy řeší infrastruktura (liniová i parkovací)
- **Projednávání** – dopravní inženýři, OD, PČR, politici
- **Zapojování veřejnosti a zájmových skupin** – minimálně, dle stavebního zákona
- **Monitoring** - ??



Zdroj: www.udimo.cz

Tradiční městské dopravní plánování - výstupy

- Generel dopravy
- Generel dopravy v klidu
- Generel cyklistické dopravy
- Generel MHD

- bez vzájemného propojení
- Generel = plán dopravní infrastruktury

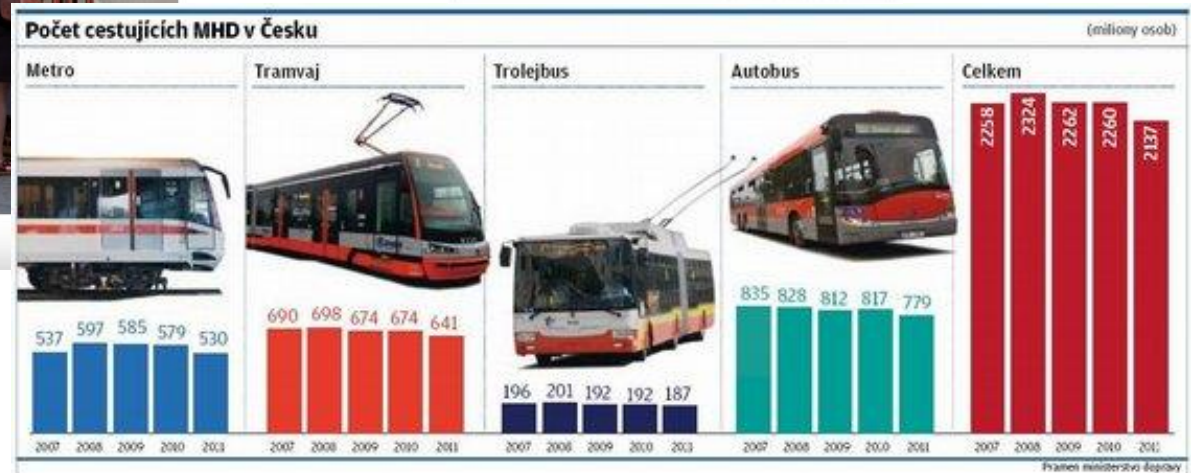


Češi přestávají využívat MHD

Městská hromadná doprava zažila loni nevidaný odliv cestujících. Po letech stagnace rezignovalo na jízdy metrem, tramvají či autobusem přes 120 milionů pasažérů. Proti roku 2010 jde o pokles o 5,5 procenta na 2,14 miliardy přepravených osob. To je vůbec nejnižší množství minimálně za deset let, kdy ministerstvo dopravy tyto údaje sleduje.



14.5.2012 6:31 | Like 136 Tweet 6 +1 2



Integrované dopravní plánování

Plány udržitelné městské mobility

Návod:



www.mobilityplans.eu

Milník:
Závěrečné hodnocení
dopadů uzavřeno

- 11.1 Stávající plán pravidelně aktualizovat
- 11.2 Přezkoumat dosažené výsledky – porozumět úspěchu a selhání
- 11.3 Identifikovat nové výzvy pro další generaci plánů udržitelné městské mobility

11. Poučit se

- 10.1 Řídit provádění plánu
- 10.2 Informovat a zapojit občany
- 10.3 Zkontrolovat pokrok směrem k dosažení cílů

10. Zajistit řádné řízení a komunikaci

Implementace plánu

Milník:
Plán udržitelné městské mobility schválen.

- 9.1 Zkontrolovat kvalitu plánu
- 9.2 Přijmout plán
- 9.3 Autorizovat plán

9. Přijmout plán udržitelné městské mobility

Plánování udržitelné městské mobility

- 8.1 Zajistit monitorování a hodnocení

8. Zabudovat do plánu monitorování a hodnocení

Vypracování plánu

- 7.1 Přidělit odpovědnosti a zdroje
- 7.2 Připravit akční plán a rozpočet

7. Dohodnout se na jasné odpovědnosti a rozdělit finanční prostředky

Milník:
Opatření identifikována

Racionální a transparentní stanovení cílů

5. Stanovit priority a měřitelné cíle

- 6.1 Identifikovat nejúčinnější opatření
- 6.2 Učit se ze zkušeností ostatních
- 6.3 Zvážit nejlepší hodnotu z finančního hlediska
- 6.4 Využívat součinnost a vytvořit integrované balíčky opatření

- 5.1 Identifikovat priority pro mobilitu
- 5.2 Vypracovat cíle podle pravidla SMART

Výchozí bod:
"Chceme zlepšit mobilitu a kvalitu života našich občanů!"

- 1.1 Zavázat se k celkovým zásadám udržitelné mobility
- 1.2 Zhodnotit dopad na regionální/národní rámec
- 1.3 Provést sebehodnocení
- 1.4 Přezkoumat dostupnost zdrojů

1. Určit si svůj potenciál pro úspěšný plán udržitelné městské mobility

- 1.5 Definovat základní časovou osu
- 1.6 Identifikovat klíčové aktéry a zainteresované strany

Dobrá příprava

2. Definovat proces vývoje a rozsah plánu

- 2.1 Podívat se za své vlastní hranice a odpovědnosti
- 2.2 Usilovat o politickou koordinaci a integrovaný plánovací přístup
- 2.3 Napláňovat zapojení zainteresovaných stran a občanů
- 2.4 Dohodnout se na pracovním plánu a řídicích mechanismech

3. Analyzovat situaci ohledně mobility a vytvořit scénáře

- 3.1 Připravit analýzu problémů a příležitostí
- 3.2 Vytvořit scénáře

Milník:
Analýza problémů a příležitostí uzavřena

4. Vytvořit společnou vizi

- 4.1 Vytvořit společnou vizi mobility
- 4.2 Aktivně informovat veřejnost

Podpora udržitelného plánování ze strany EU



Metodika SUMP ČR



PUMM Opava, Ostrava



Projekt QUEST

- Audit a zefektivnění dopravní politiky měst, její orientace udržitelným směrem
- QUEST připravuje půdu pro komplexní **plány udržitelné městské mobility**
- v ČR 6 měst, 2011 – 2013, zakončeno schválenými akčními plány a certifikátem





Projekt QUEST

Princip sebehodnocení v různých aspektech dopravní politiky

Složení pracovní skupiny

- Politici
- Zaměstnanci magistrátu
- Poskytovatelé dop. služeb
- Podnikatelé a obchodníci (významní zaměstnavatelé)
- Koneční uživatelé



Nabídka auditu pro další města ČR

4 stupňový princip dopravního plánování ve švédském Örebro

1. ovlivnění potřeby cestování
2. zvýšení efektivity dnešní dopravy
3. zlepšení stávající infrastruktury
4. výstavba nové infrastruktury



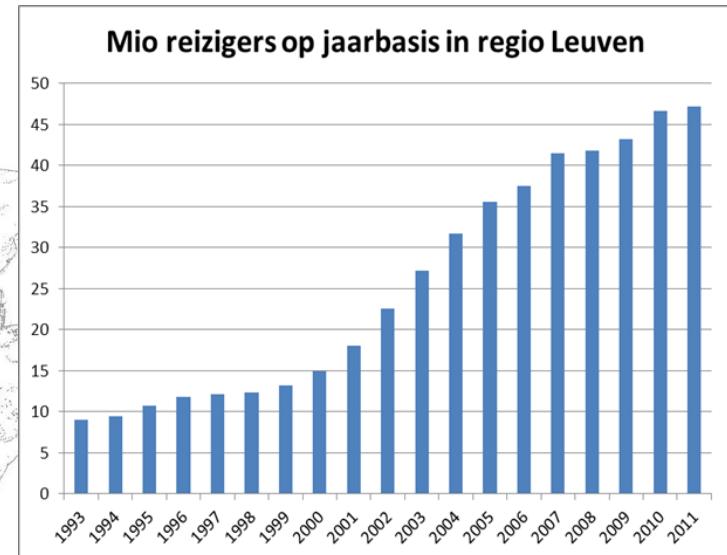
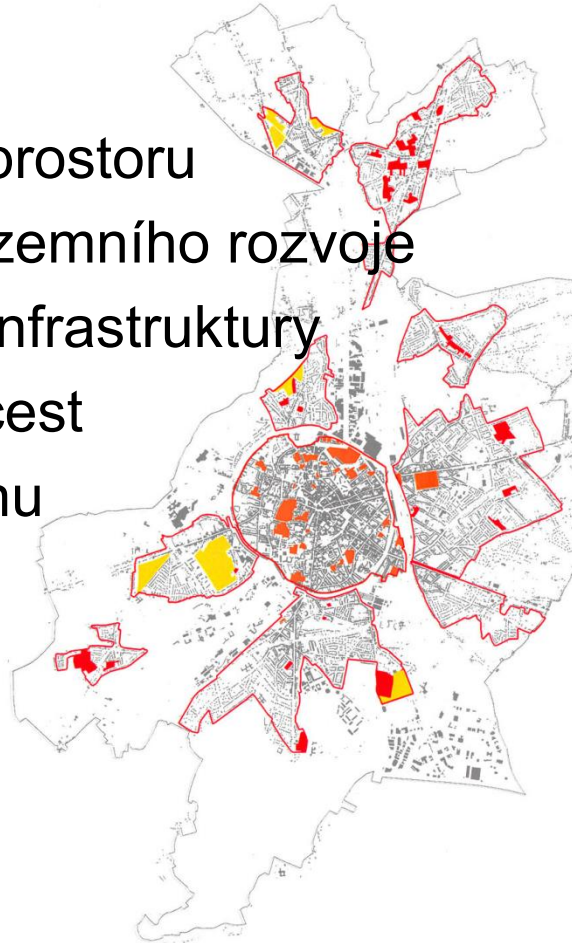
Zdroj: http://www.eltis.org/docs/studies/SUTP_rebro_English_summary.pdf

Dopravní kostra nizozemského Houtenu



Belgická Lovaň

- efektivní využití prostoru
- striktní politika územního rozvoje
- efektivní využití infrastruktury
- město krátkých cest
- 5x zvýšení výkonu MHD za 20 let



Automobilová doprava v centrech měst

Curych

- 2010 – referendum, 55% obyvatel města podporuje striktní parkovací politiku
- parkování ve výškových budovách - 0,35 park. místa/ 100m² plochy (USA – 3-4 parkovací místa/ 100m²)

Amsterdam

- 1992 - referendum, „Jak daleko má město zajít při omezování dopravy v centru města?“
- 2 scénáře, 53% obyvatel vybralo radikální omezení automobilů v centru města o 50%

Tradiční dopravní plánování	Udržitelné městské dopravní plánování
Zaměřeno na dopravu	Zaměřeno na lidi
Hlavní cíl: Kapacita a rychlost dopravního proudu	Hlavní cíle: Dostupnost a kvalita života
Plánování na základě politických rozhodnutí, plánování výhradně odborníky na dopravu	Důležité zájmové skupiny vč. uživatelů, škol, zaměstnavatelů, provozovatelů MHD apod. jsou aktivně zapojeny
Doména dopravních inženýrů	Mezioborové plánování
Chybějící vazba na vyšší strategické cíle, při řešení problémů konkrétního uličního prostoru („hašení požárů“)	Důraz na dosahování měřitelných cílů a dopadů ve všech úrovních dopravního plánování

MĚSTA A PLÁNOVÁNÍ UDRŽITELNÉ MOBILITY



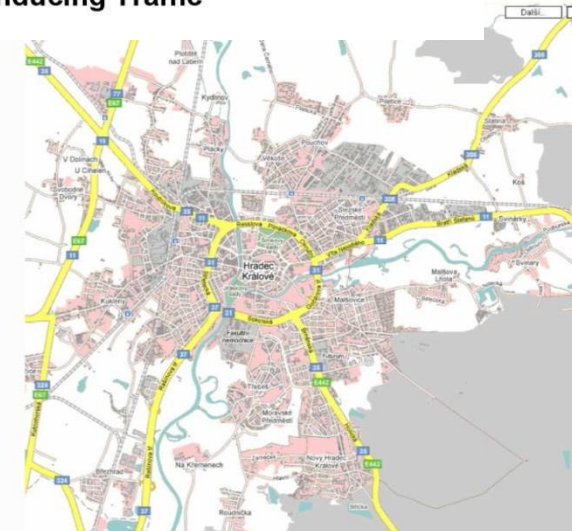
Tradiční dopravní plánování	Udržitelné městské dopravní plánování
Hlavním tématem je infrastruktura	Kombinace infrastruktury, ovlivňování poptávky po dopravě, dopravních služeb a informací, propagace
Plánování vedené investicemi	Dosažení cílů pomocí efektivních výdajů
Zaměření na velké a nákladné projekty, které mohou jeden problém vyřešit, ale jiné problémy vyvolat	Postupné zvyšování efektivity celého dopravního systému, optimalizace
Pasivně se přizpůsobuje dopravnímu vývoji (počítá např. s nárůstem stupněm automobilizace, na jeho očekávané budoucí hodnoty navrhuje dopravní stavby, čímž k nárůstu přispívá)	Aktivně dopravní vývoj a chování cestujících ovlivňuje tak, aby hromadná a nemotorová doprava zůstaly konkurenceschopné vůči automobilové dopravě
Izolovanost (plánování automobilové, cyklistické a městské hromadné dopravy zvlášť)	Integrovaný přístup (společné plánování; změna v jednom způsobu dopravy ovlivní ostatní způsoby dopravy)
Omezené monitorování dopadů investic a jiných dopravních opatření	Intenzivní vyhodnocování dopadů, poučení se z realizovaných aktivit

Kde je dále prostor ke zlepšení?

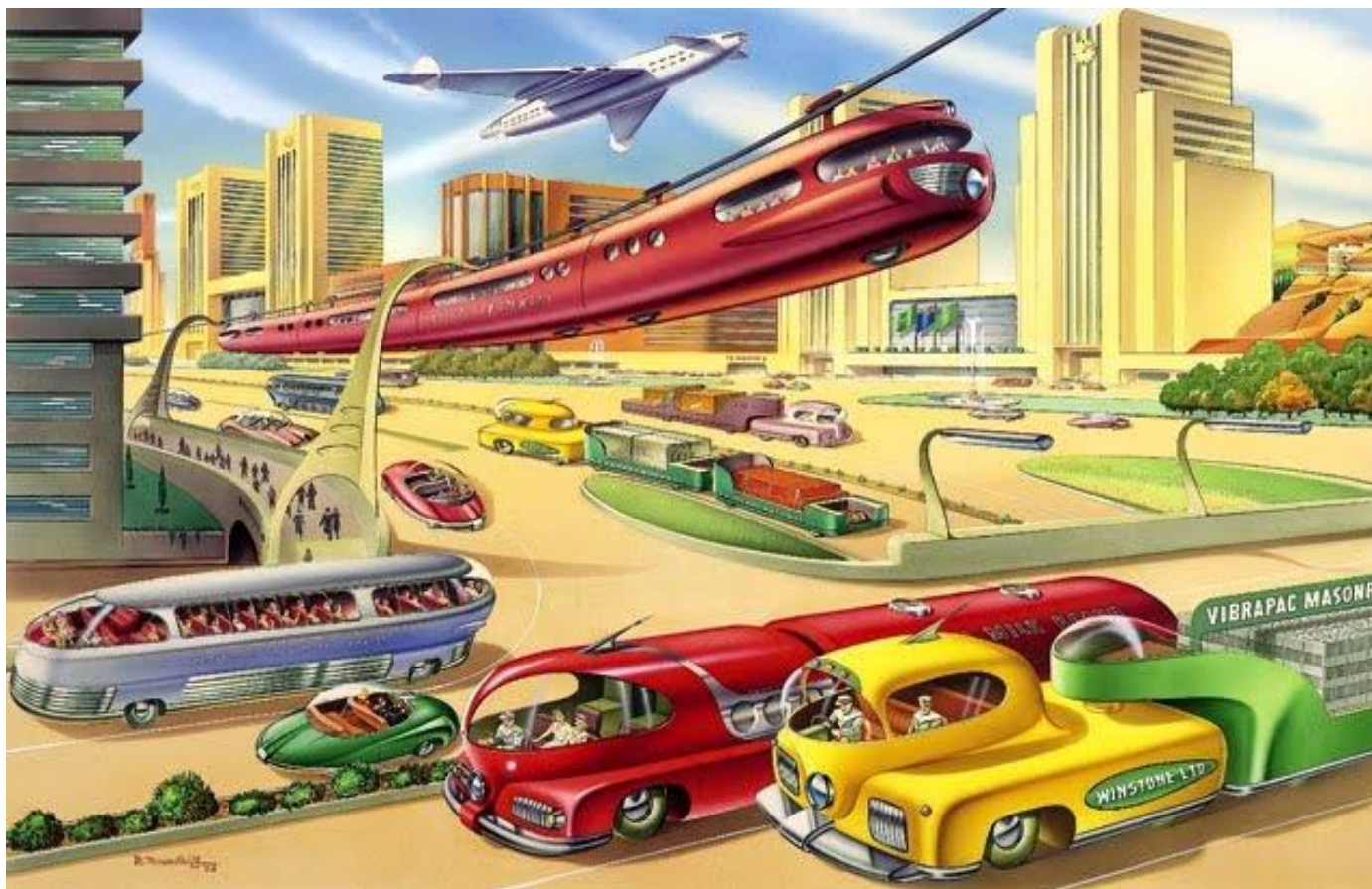
- územní plánování
- orientace na automobilovou dopravu (legislativa - doprava v klidu, ...)
- zohlednění principů dopravní indukce
- sdílení prostoru i dopravních prostředků
- monitoring (chybí nebo je nízké kvality – průzkumy dopravního chování)
- máme vize? jsou jednotné?



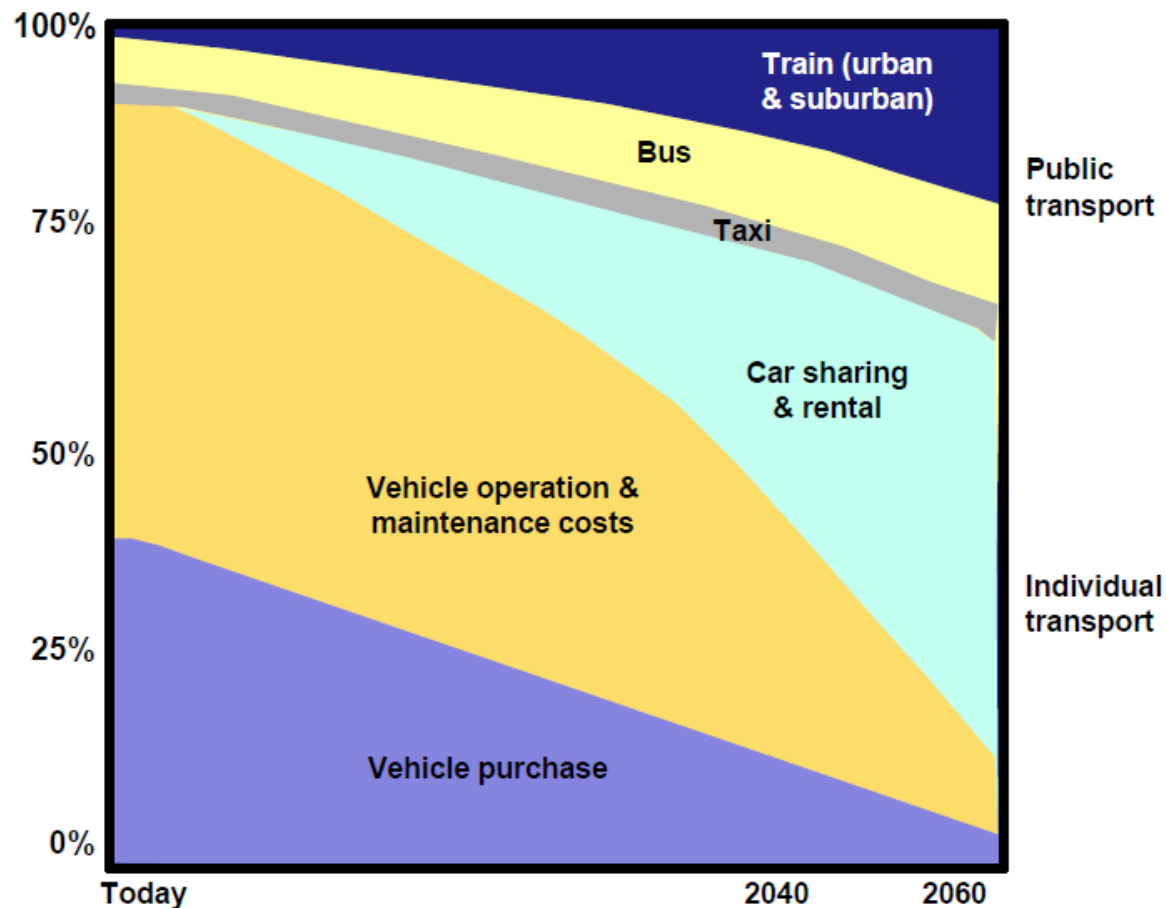
Traffic Inducing Traffic



Návrat do budoucnosti



Household transportation expenditures today and in future



Děkuji!

Zbyněk Sperat

CDV, v.v.i.

www.cdv.cz

<http://www.civitas.eu>



CiViTAS
Cleaner and better transport in cities
C A P I T A L



THE CIVITAS INITIATIVE
IS CO-FINANCED BY THE
EUROPEAN UNION