



Ž I L I N S K Ý  
samosprávny kraj

# Stratégia tvorby a budovania Integrovaného dopravného systému ŽSK

**Ing. Richard Staškovan**



Stratégia tvorby a budovania Integrovaného dopravného systému ŽSK

Tento projekt je spolufinancovaný Európskou úniou vo výške 85 % z Európskeho fondu regionálneho rozvoja a vo výške 10 % zo štátneho rozpočtu Slovenskej republiky

Investícia do vašej budúcnosti

Kód ITMS: 22140120626



EURÓPSKA ÚNIA



# Časový harmonogram projektu

- **September 2012** - podanie žiadosti o nenávratný finančný príspevok (NFP)
- **September 2013** - doručené rozhodnutie o schválení NFP
- **December 2013** - podpísaná zmluva o poskytnutí NFP
- **Február 2014** - začiatok verejného obstarávania (VO) – vyhlásenie výzvy vo vestníku verejného obstarávania
- **Jún 2014** - ukončenie VO a zaslaná žiadosť o podpísanie zmluvy o dielo s úspešným uchádzačom /na základe prihlásenia len jedného uchádzača na žiadosť SORO ŽSK, resp. MPaV SR, sekcie pre riadenie projektov, podaný podnet pre vykonanie kontroly na UVO/
- **Január 2015** - ukončenie kontroly - akceptované vykonané VO
- **Február 2015** - uzatvorenie zmluvy o dielo s úspešným uchádzačom /zmluva č. 56/2015/ODaRR o dielo „Stratégia tvorby a budovania integrovaného dopravného systému v ŽSK“/
- **December 2015** – termín ukončenia projektu z pohľadu možnosti refundácie EÚ prostriedkov

## **Poznámka k realizácii:**

*Pôvodná plánovaná doba realizácie 30 mesiacov - žiadosť, následne skrátená na 15 - VO a v skutočnosti bolo potrebné zhotoviť projekt do 10 mesiacov /z časového hľadiska veľmi náročné – žiadosti o údaje od železníc, MHD, zmluvy o mlčanlivosti, prekovanie so zainteresovanými partnermi, reálne obhliadky stavu prestupných miest a pod.../*



# Realizácia projektu

## Hlavný cieľ projektu:

Vytvorenie koncepčného strategického materiálu s cieľom stanovenia základných podmienok a opatrení pre vznik, realizáciu a fungovanie integrovaného dopravného systému Žilinského samosprávneho kraja (ďalej len „IDS v ŽSK“), s vypracovaním pilotného projektu IDS vo vybranom území ŽSK.

## Zhotoviteľ:

Združenie zhotoviteľov „**PROIDS**“ /**Žilinská univerzita v Žiline**, Univerzitná 8215/1, 010 26 Žilina, **KPM CONSULT, a.s.**, organizačná zložka, Tomášikova 26, 821 01 Bratislava a **Koordinátor ODIS s.r.o.** , Na Hradbách 1440/16, 702 00 Ostrava – Moravská Ostrava, Česká republika/

## Skutočnosti, ktoré sa počas doby prípravy, resp. realizácie projektu zmenili, a tým zásadným spôsobom ovplyvnili záverečné smerovanie stratégie:

- ❑ *Schválenie stratégie tvorby integrácie verejnej osobnej dopravy deklarovanej v Strategickom pláne rozvoja dopravnej infraštruktúry SR do roku 2020, ktorého súčasťou je aj Strategický plán rozvoja verejnej osobnej dopravy SR do roku 2020, prijatom uznesením vlády SR č. 311 z 25. júna 2014, by mala byť hlavnou úlohou v rámci budúceho fungovania IDS spoločná dohoda na úrovni TSK a ŽSK ako spoločného funkčného regiónu*
- ❑ *Zavedenie bezplatného cestovania pre vybraný okruh cestujúcich v železničnej doprave*



# Osnova a obsahová náplň projektu

## I. ČASŤ /ETAPA/

- Analýza súčasného stavu verejnej osobnej dopravy na území Žilinského kraja
- Analýza podmienok a možností tvorby IDS v SR, analýza súčasného stavu IDS na území Žilinského kraja a vo vybraných štátoch Európy

## II. ČASŤ /ETAPA/

- Návrh stratégie tvorby a budovania integrovaného dopravného systému na území ŽSK
  - *Návrh stratégie /z organizačnej stránky, technického zabezpečenia, v oblasti tarifných a prepravných podmienok, ekonomického zabezpečenia, zosúladienie štandardov kvality/ - variantne*
  - *Návrh finálnej stratégie pre Žilinský kraj*

## III. ČASŤ /ETAPA/

- Vypracovanie pilotného projektu IDS v regiónoch Horné Považia a Kysuce

## IV. ČASŤ /ETAPA/

- Strategické environmentálne hodnotenie projektu SEA



# Stručný opis projektu

## I. ČASŤ /Etapa/

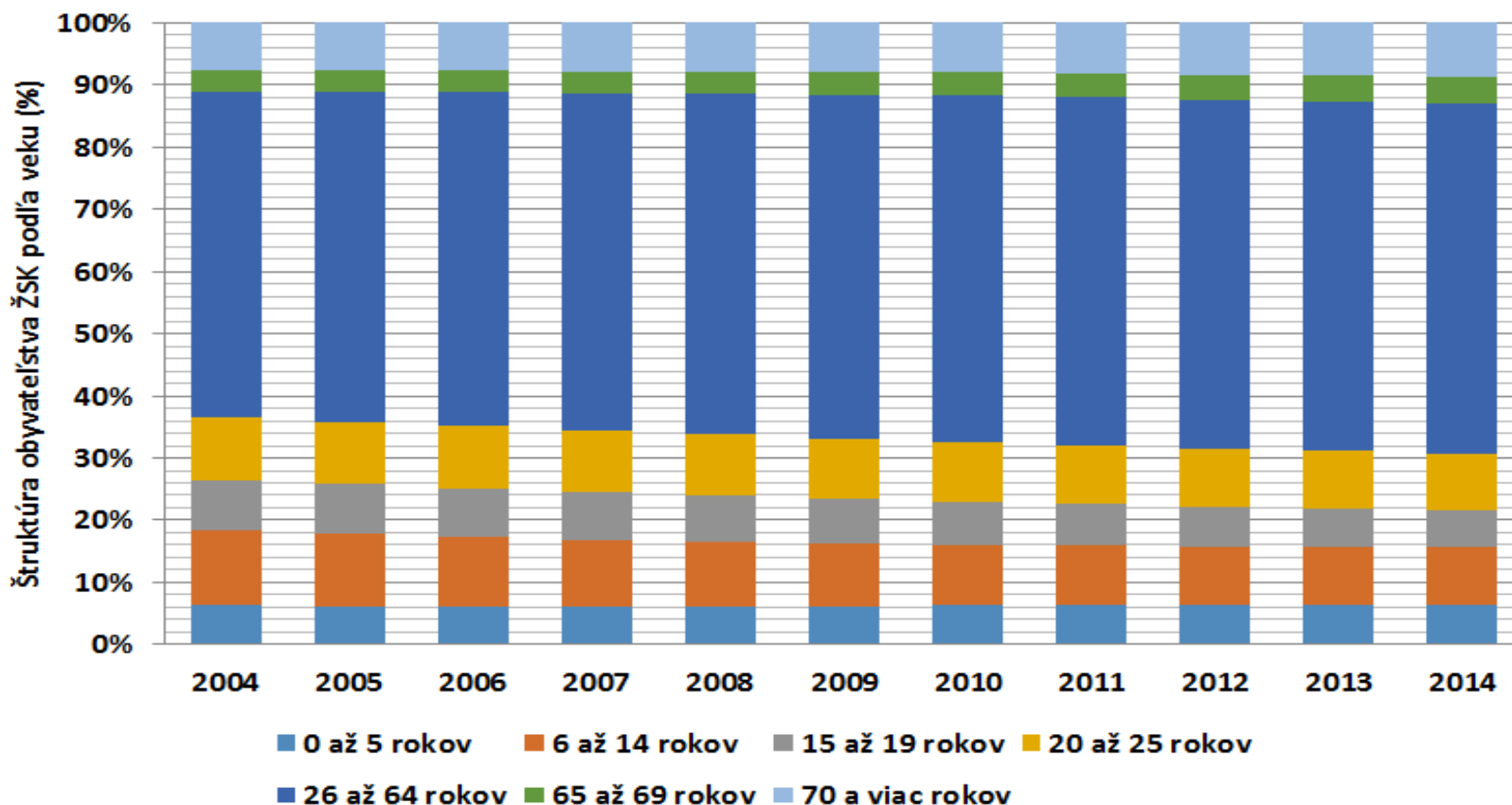
### 1. **Analýza súčasného stavu verejnej osobnej dopravy na území Žilinského kraja** /aktualizácia plánu dopravnej obslužnosti územia ŽSK, ktorý bol zhotovený v roku 2008/

- **Analýza súčasného a potenciálneho prepravného dopytu**
- **Analýza súčasného stavu dopravnej infraštruktúry**
- **Analýza súčasného stavu dopravnej obsluhy**
- **Analýza optimálnych dopravných ciest**
- **Analýza prepravných intervalov a potrebného počtu spojov na dopravných trasách**
- **Analýza vplyvu na životné prostredie**



# Stručný opis projektu

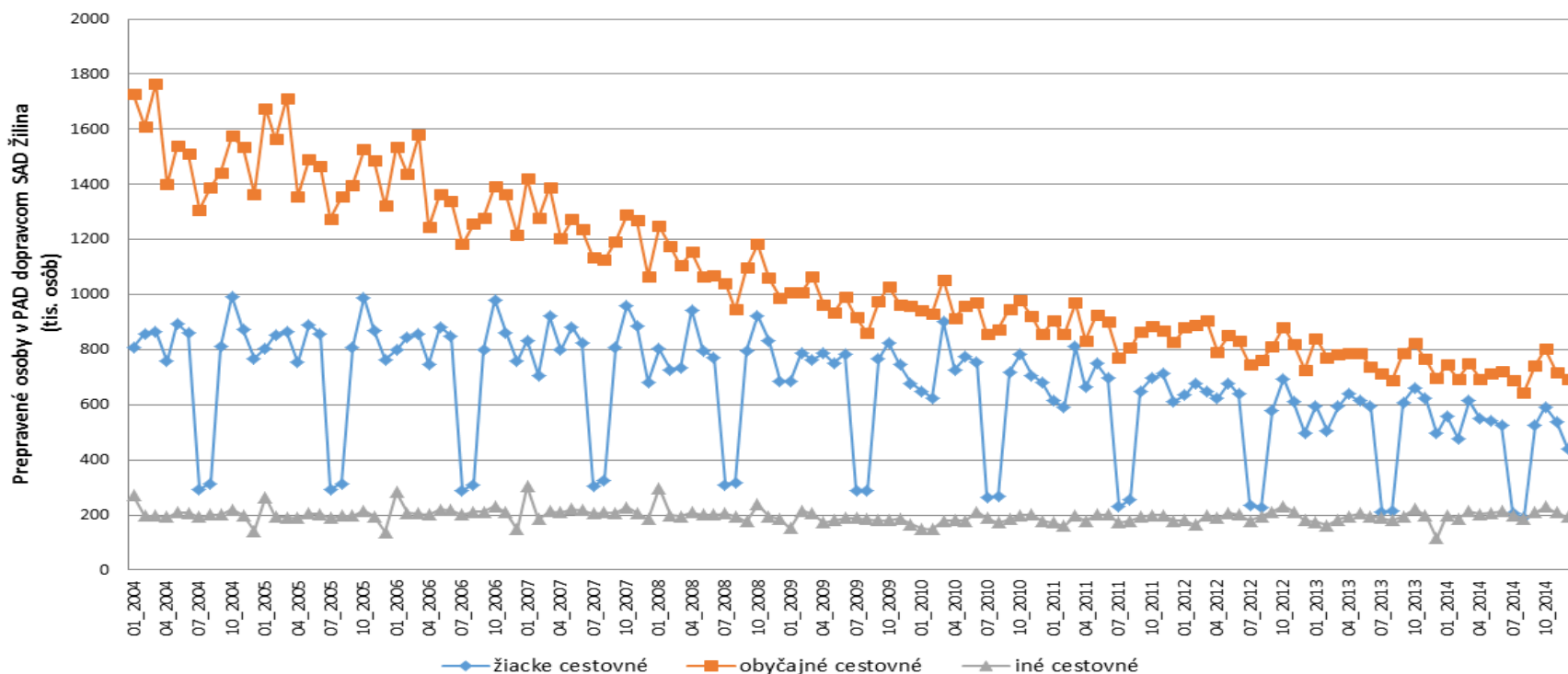
## Analýza potenciálneho dopytu po VOD v ŽSK - vývoj štruktúry obyvateľstva ŽSK podľa navrhnutých vekových skupín





# Stručný opis projektu

## Dopyt po službách dopravcu SAD Žilina, a. s. – podľa druhu cestovného

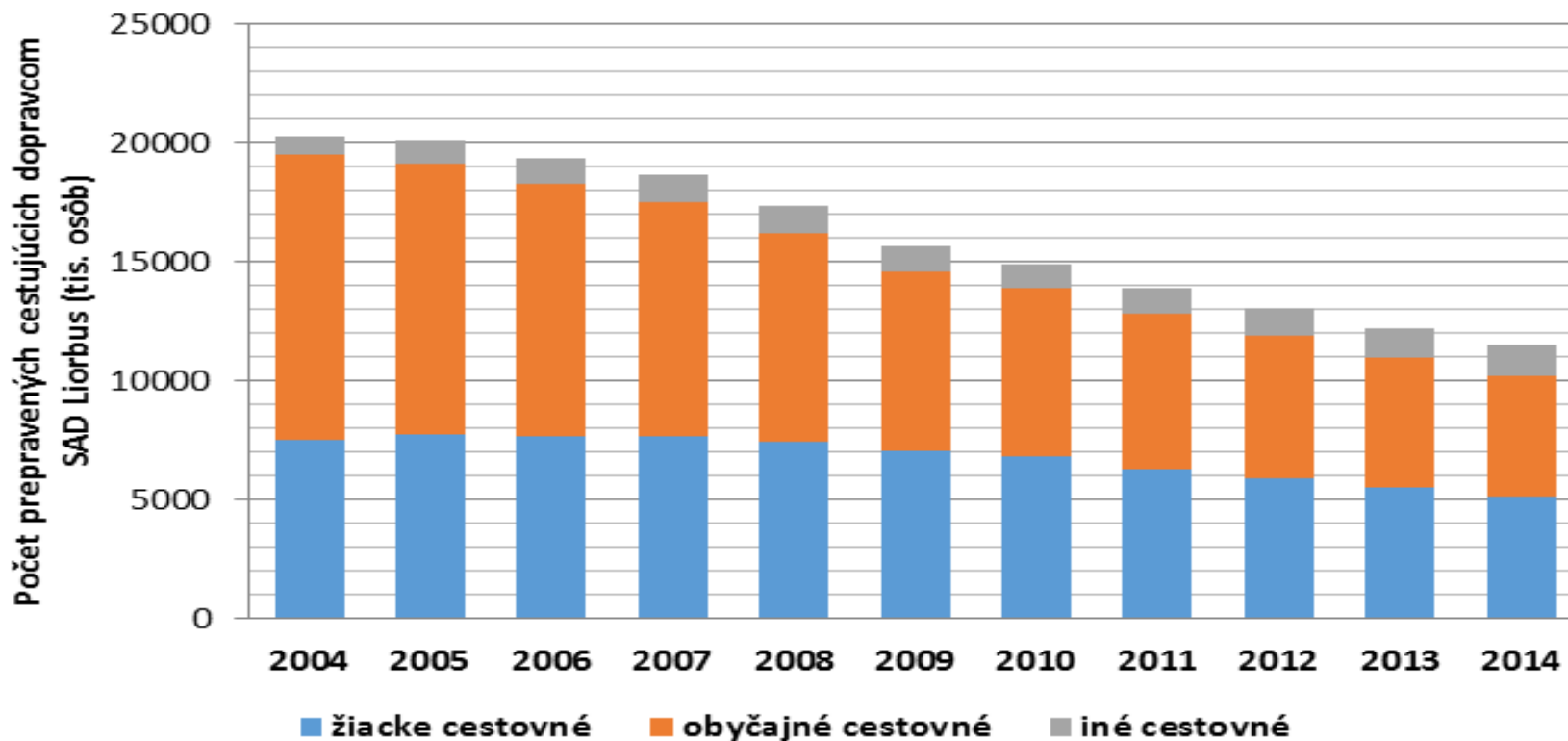






# Stručný opis projektu

## Dopyt po službách dopravcu ARRIVA Liorbus, a. s. – podľa druhu cestovného

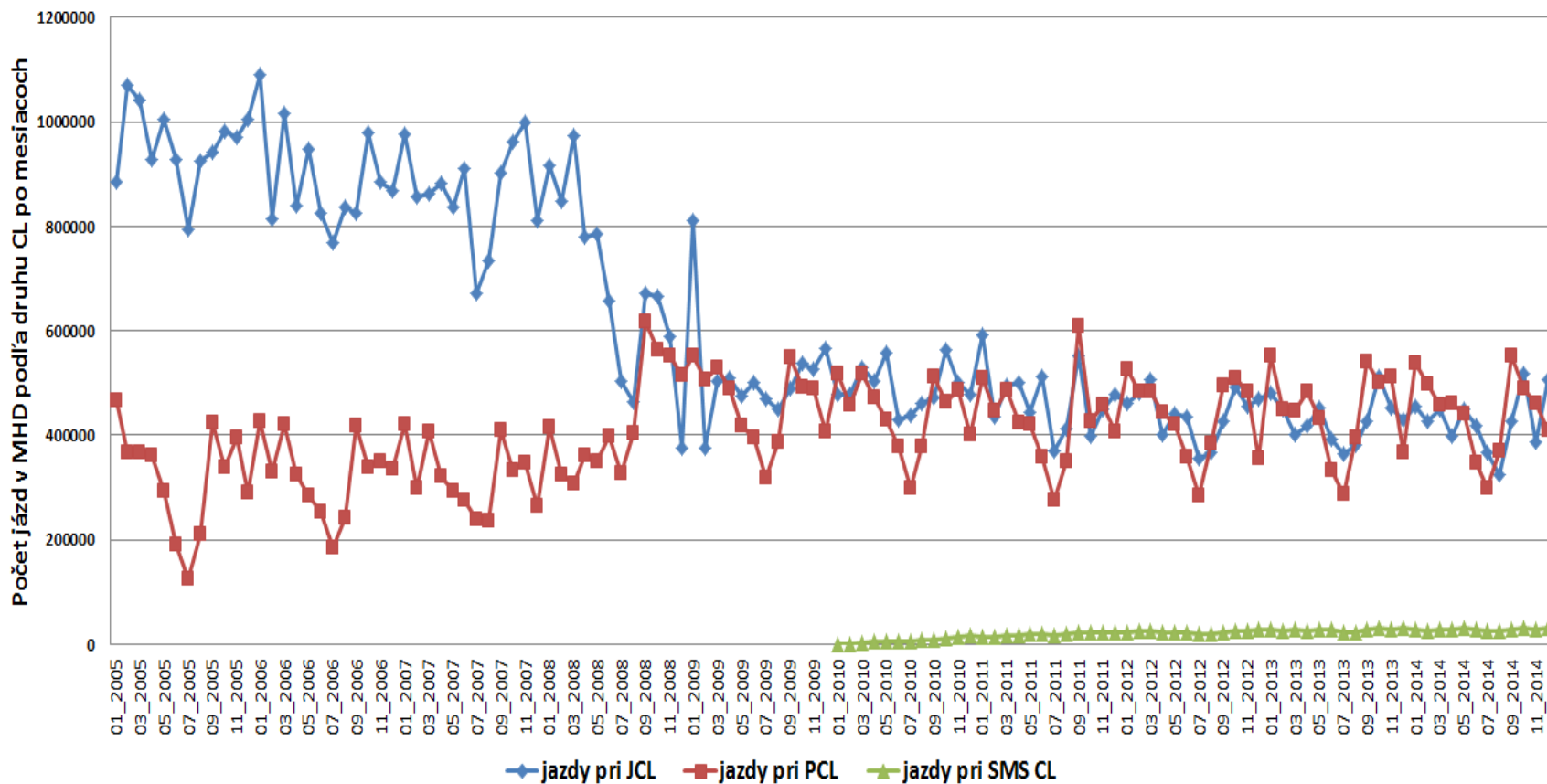






# Stručný opis projektu

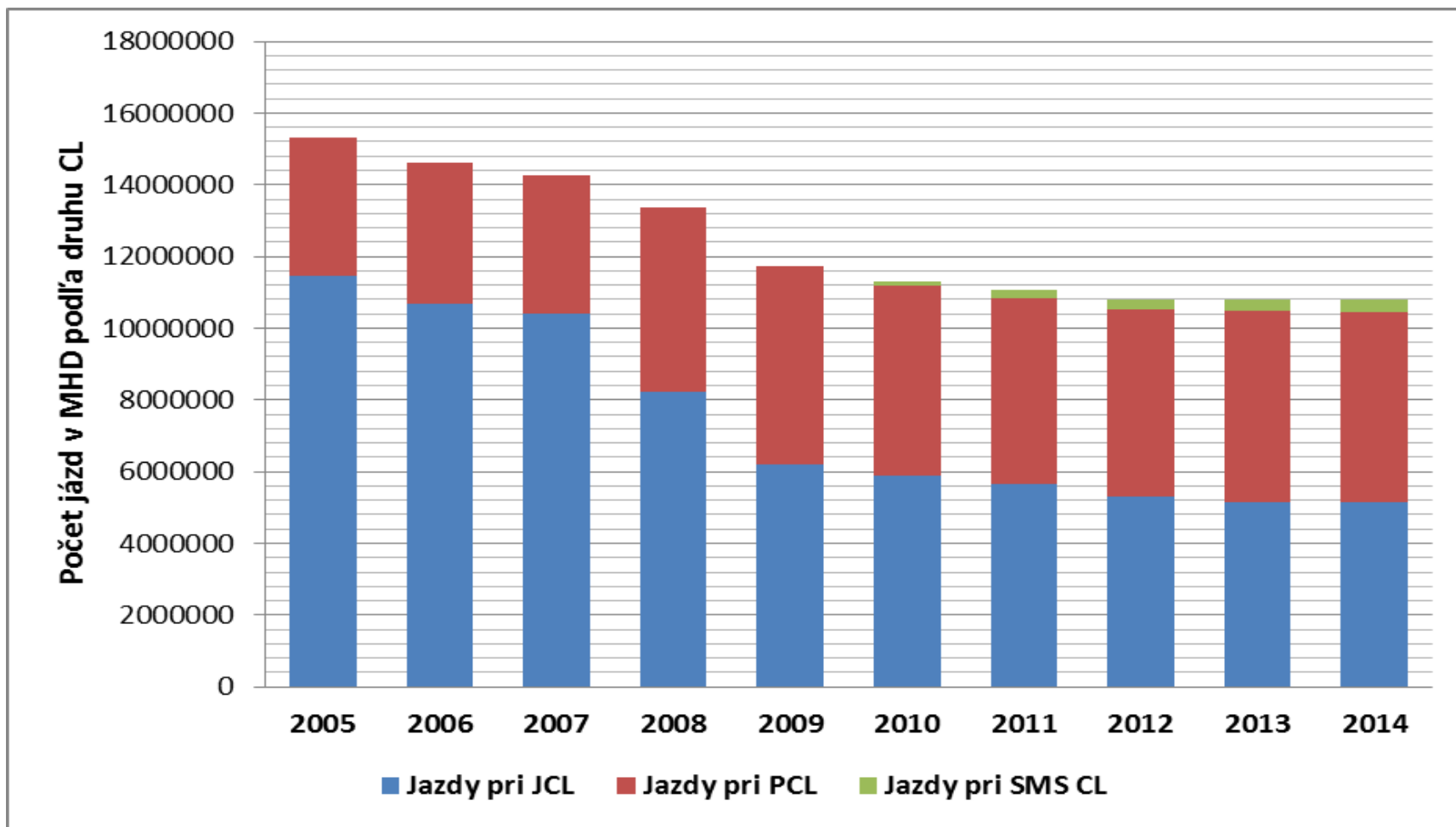
## Analýza dopytu po službách dopravcu DPMŽ, s. r. o.





# Stručný opis projektu

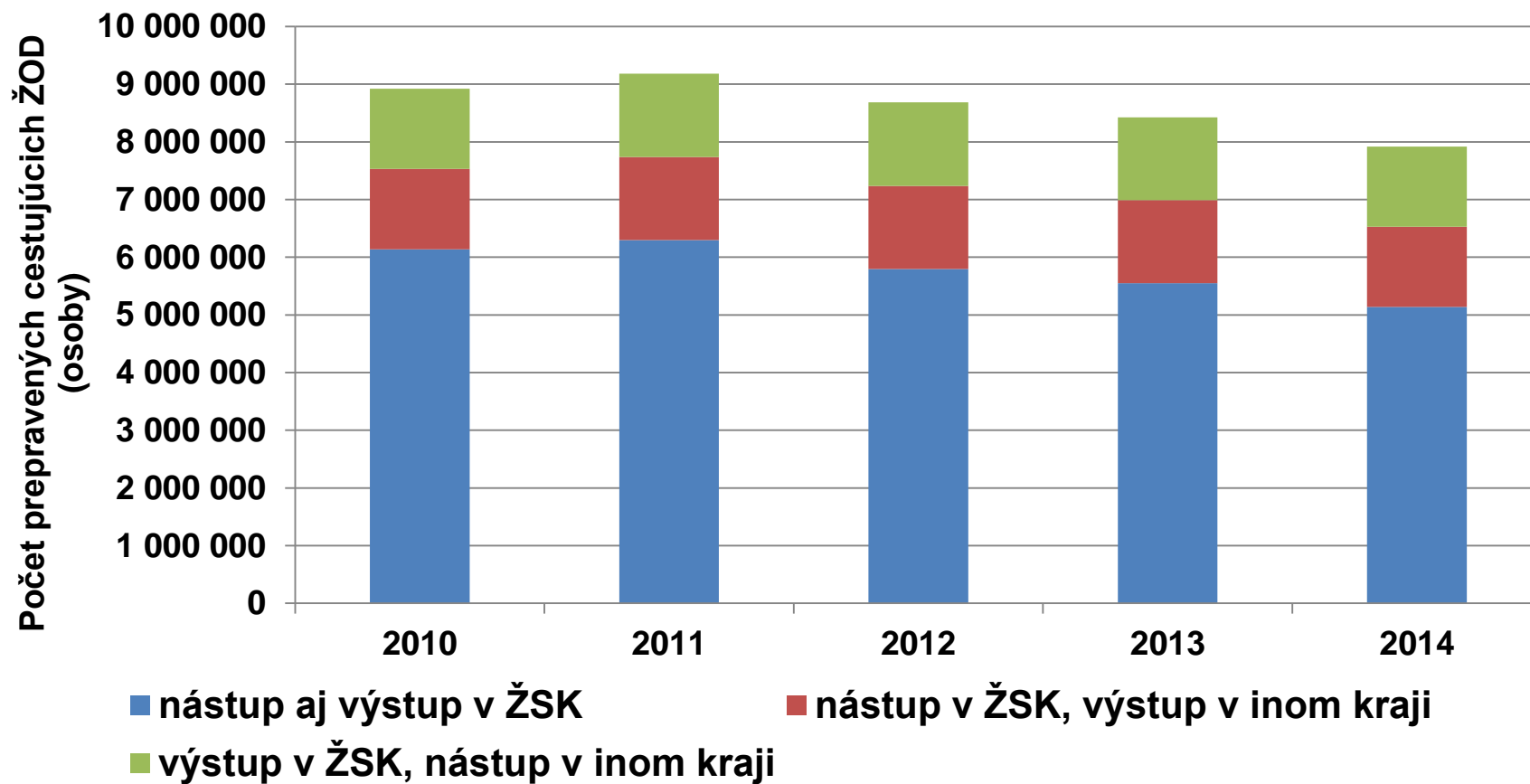
## Analýza dopytu po službách dopravcu DPMŽ, s. r. o.





# Stručný opis projektu

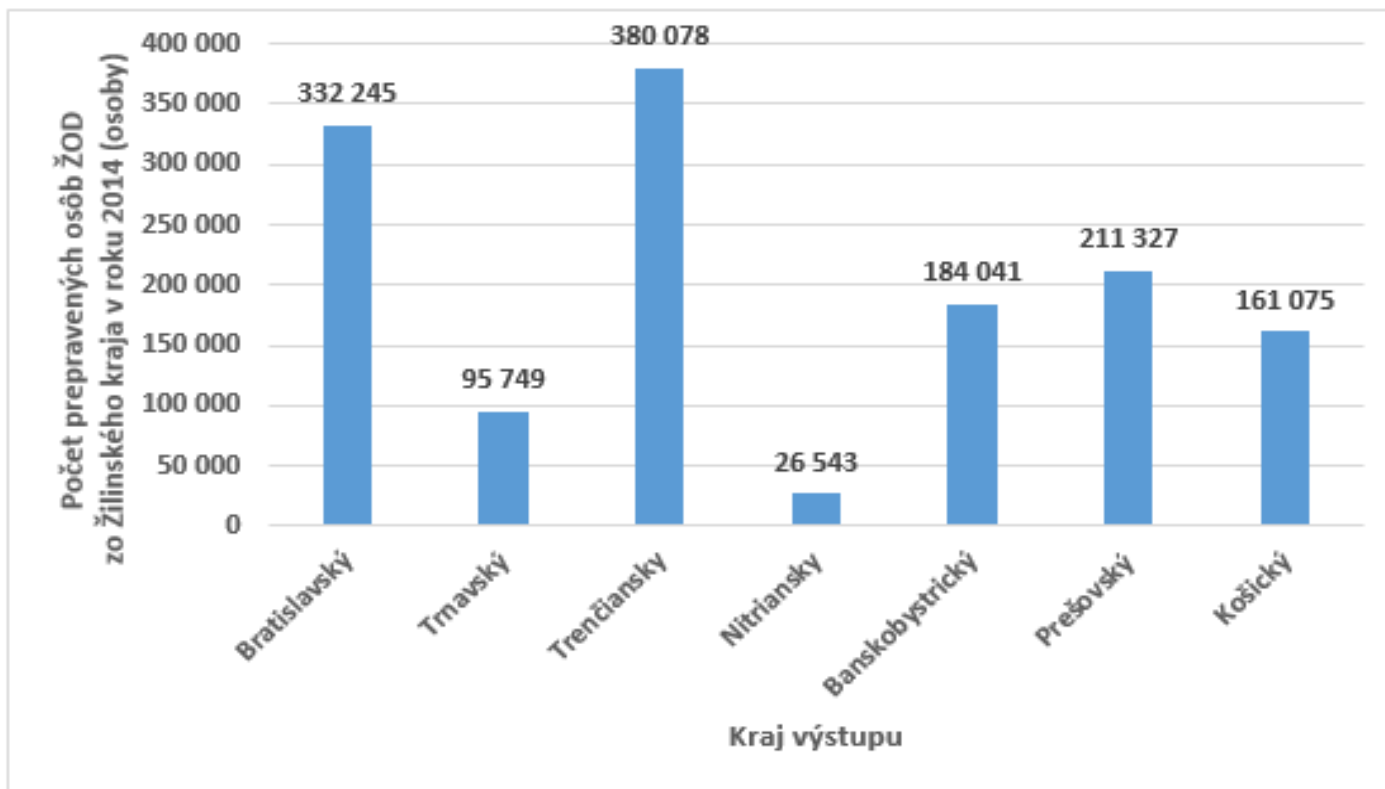
## Štruktúra dopytu po ŽOD v ŽSK – 2010 až 2014





## Stručný opis projektu

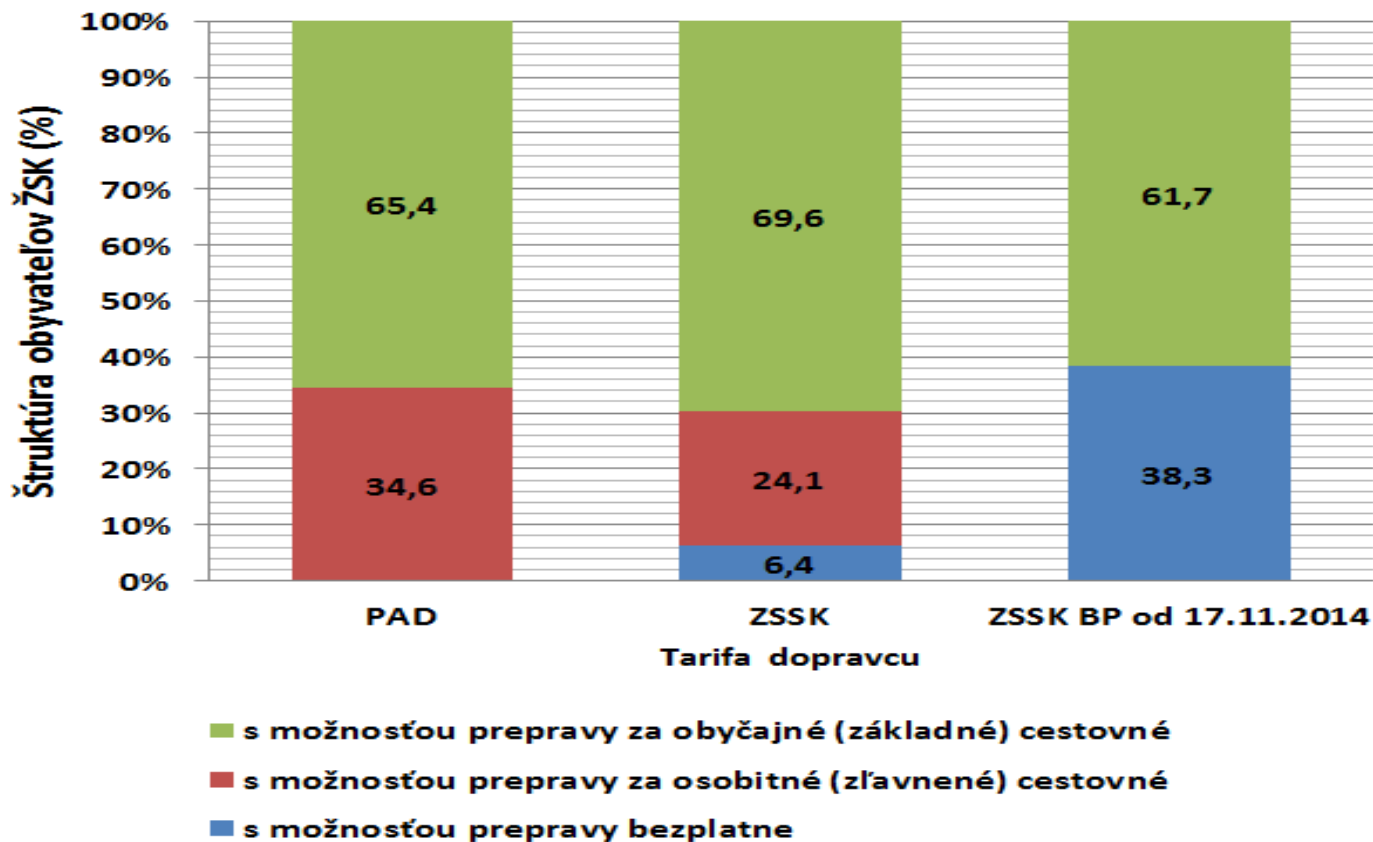
Štruktúra vnútroštátnej prepravy ŽOD v ŽSK - počet prepravených osôb v ŽOD medzi ŽSK a ostatnými kraji - nástup v Žilinskom kraji v roku 2014





# Stručný opis projektu

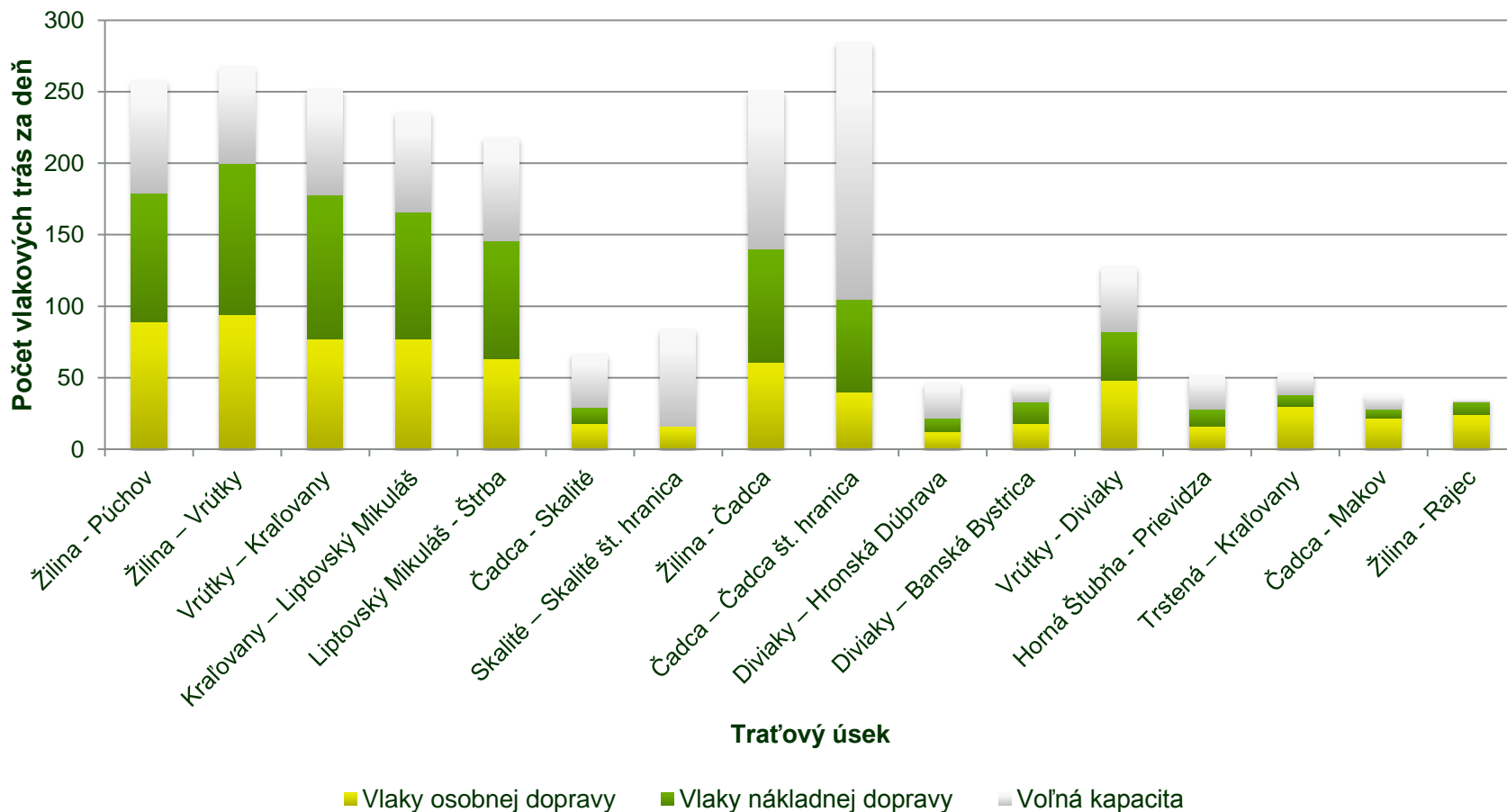
## Analýza potenciálneho dopytu po ŽOD v ŽSK- porovnanie štruktúry obyvateľstva ŽSK vo väzbe na tarify dopravcov





# Stručný opis projektu

**Analýza súčasného stavu dopravnej infraštruktúry - grafické znázornenie využitia kapacity tratí v ŽSK v členení na vlaky osobnej dopravy, vlaky nákladnej dopravy a voľná kapacita v počte vlakových trás za deň**





# Stručný opis projektu

## Analýza súčasného stavu dopravnej obsluhy - počty cestujúcich vo vlakoch regionálnej železničnej dopravy v ŽSK







# Stručný opis projektu

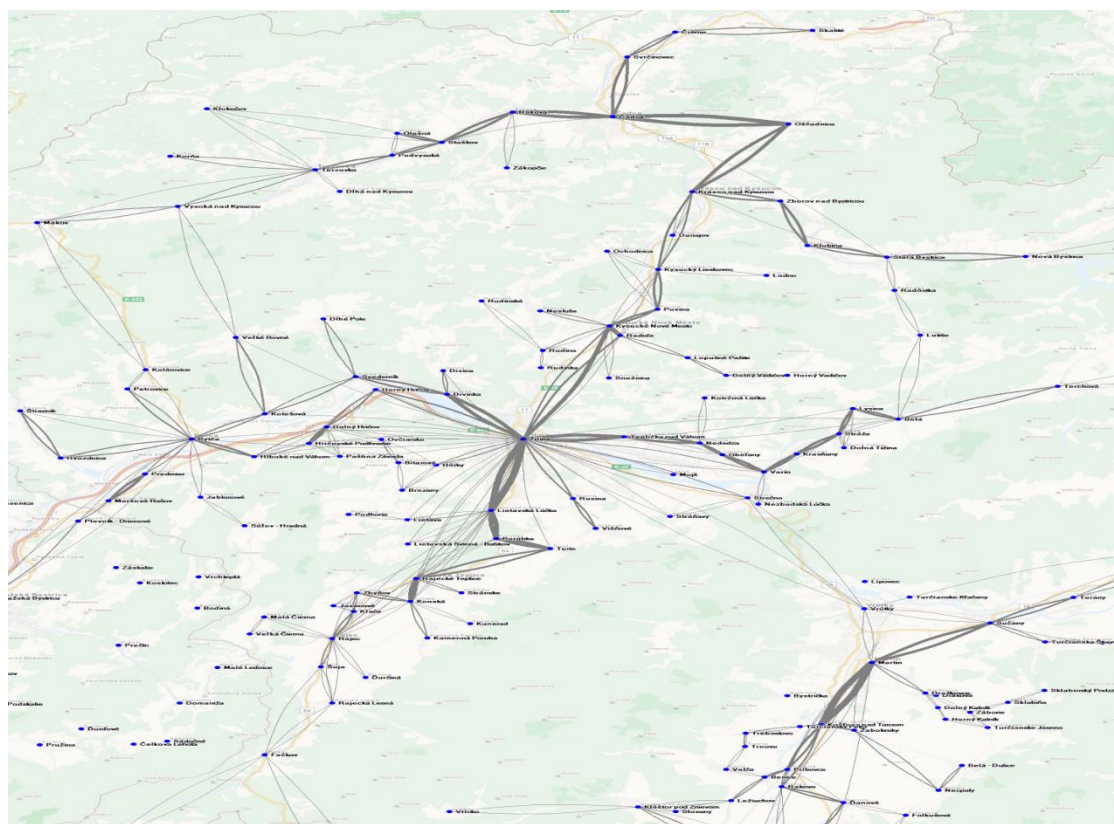
**Analýza súčasného stavu dopravnej obsluhy - zaťaženie dopravnej siete  
ŽSK cestujúcimi využívajúcimi pravidelnú autobusovú dopravu**





# Stručný opis projektu

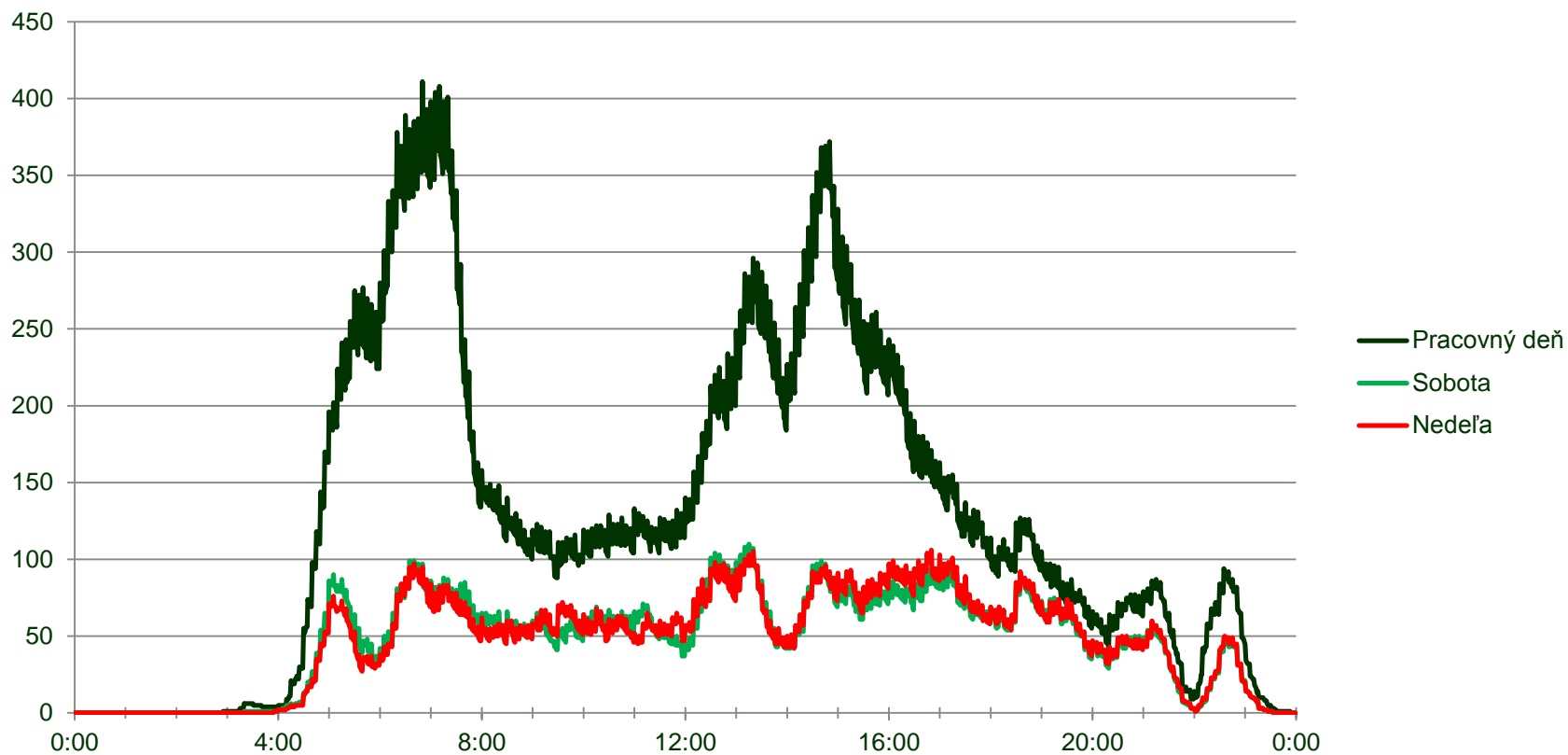
## Analýza počtu spojov v autobusovej doprave na území ŽSK





# Stručný opis projektu

## Počet prevádzkovaných spojov v priebehu dňa- autobusová doprava ŽSK





# Stručný opis projektu

## Analýza optimálnych dopravných ciest z hľadiska cestujúceho

Analýza času a ceny premiestnenia pri využití rôznych druhoch dopravy, trasa:  
Svrčinovec – Žilinská univerzita

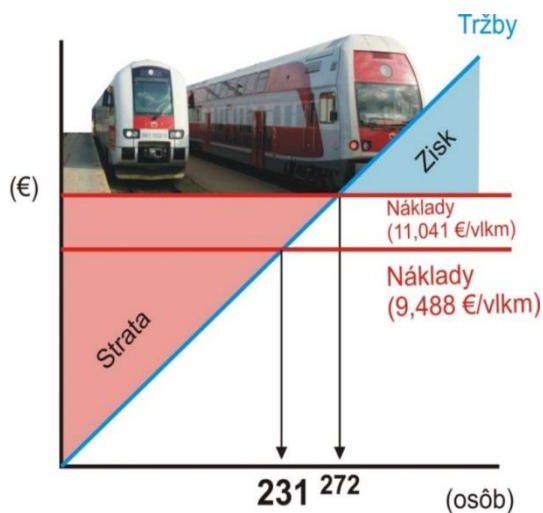
Z	Do	Spojenie	Čas odchodu	Prestupové body		Odchody				Čas príchodu	Časový predstih	Čas jazdy	Čas presunov a čakania	Celkový čas premiestnenia	Celková cena premiestnenia	
				1.	2.	OA/ Bicykel	1. spoj	2. spoj	MHD							
Svrčinovec -> Žilinská univerzita  Vzdialenosť: 38,7 km		OA	7:16	-	-	7:17				8:00	0:00	0:41	0:03	0:44	3,52 EUR	
		OA + Bus + MHD	6:21	CA	ZA-Kys.	6:22	6:36		7:23	7:42	0:18	1:07	0:32	1:21	2,59 EUR	
		OA + Vlak + MHD	6:20	CA	ZA-AS	6:21	6:35		7:26	7:42	0:18	0:58	0:42	1:22	2,49 EUR	
		Bicykel + Bus + MHD	6:15	CA	ZA-Kys.	6:15	6:36		7:23	7:42	0:18	1:16	0:29	1:27	2,15 EUR	
		Bicykel + Vlak + MHD	6:14	CA	ZA-AS	6:14	6:35		7:26	7:42	0:18	1:07	0:39	1:28	2,05 EUR	
		Bus + Bus + MHD	6:13	CA	ZA-Kys.		6:28	6:36	7:23	7:42	0:18	1:05	0:42	1:29	2,80 EUR	
		Vlak + MHD	6:06	-	ZA-AS		6:21		7:26	7:42	0:18	1:06	0:48	1:36	2,21 EUR	
		Bus + MHD	5:01	-	ZA-AS		5:16		6:32	6:56	1:04	1:27	1:32	1:55	2,80 EUR	
		Bus + Vlak + MHD	Nenájdené vhodné spojenie, príchod na ŽU o 8:06 hod													
		Vlak + Vlak + MHD	Nenájdené vhodné spojenie, príchod na ŽU o 8:06 hod													



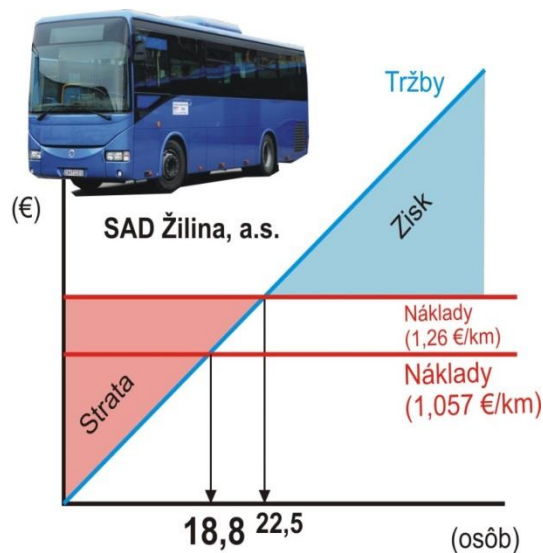
# Stručný opis projektu

## Posúdenie efektívnosti jednotlivých druhov dopravy

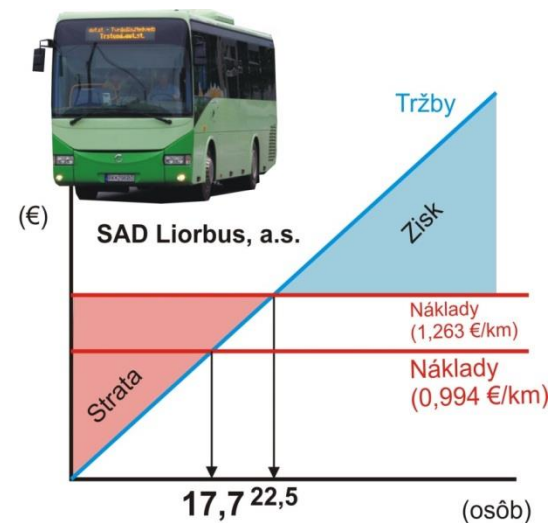
### Efektívnosť železničnej regionálnej dopravy v ŽSK



### Efektívnosť PAD - SAD Žilina



### Efektívnosť PAD – ARRIVA Liorbus



*Poznámka: Varianty z a bez investičných nákladov*



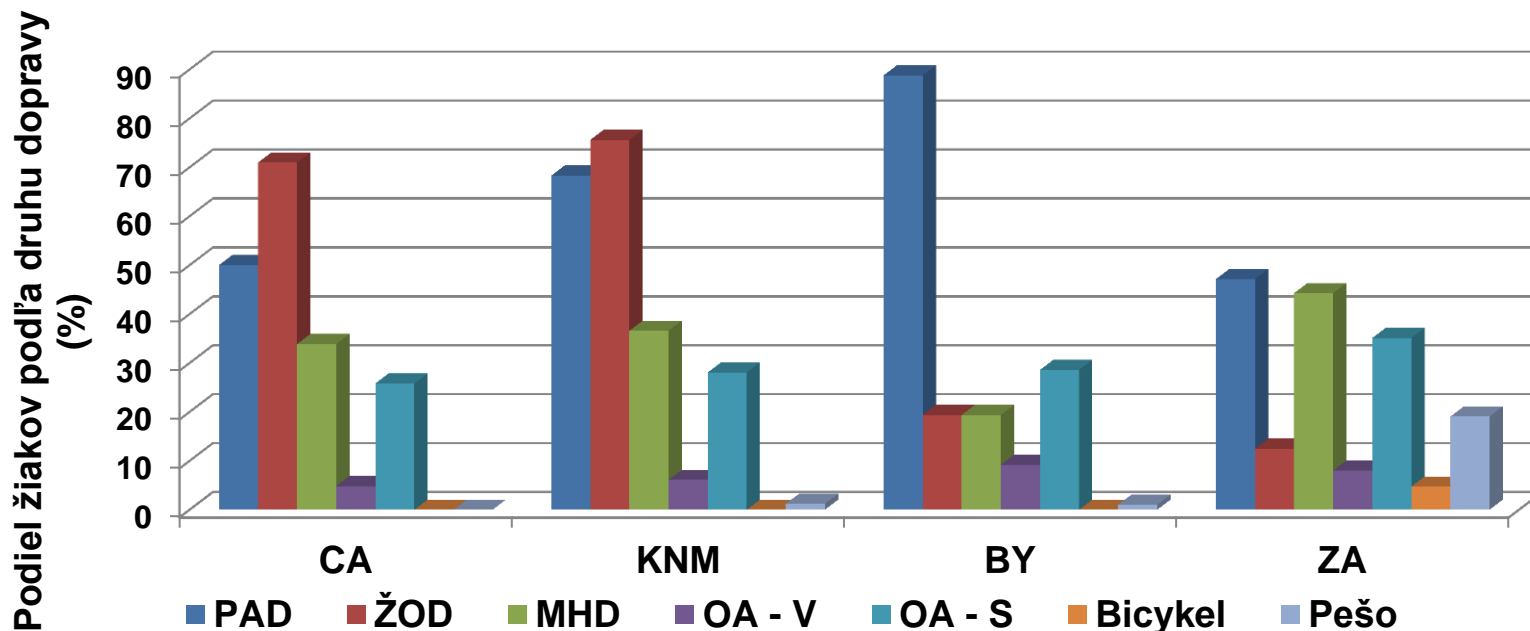


# Stručný opis projektu

## Prieskum prepravných zvyklostí žiakov stredných škôl v ŽSK

- ❑ Oslovených 66 stredných škôl v 11 okresoch ŽSK
- ❑ Spolupracovalo 52 stredných škôl v 10 okresoch ŽSK
- ❑ Získaná vzorka 5 191 dotazníkov
- ❑ Použiteľná vzorka 5 027 dotazníkov

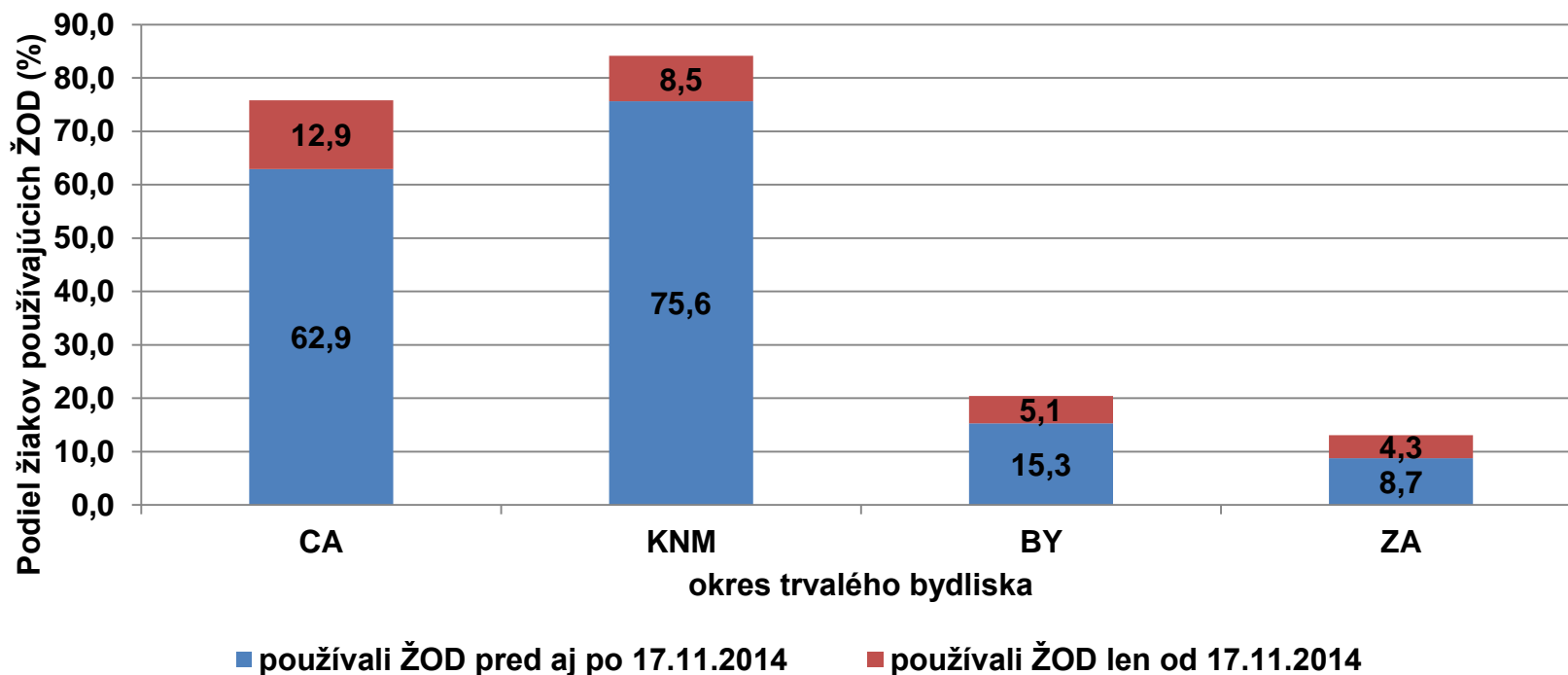
### Použitý druh dopravy pre cestu do školy





## Stručný opis projektu

### Vplyv bezplatnej prepravy v ŽOD od 17.11.2014

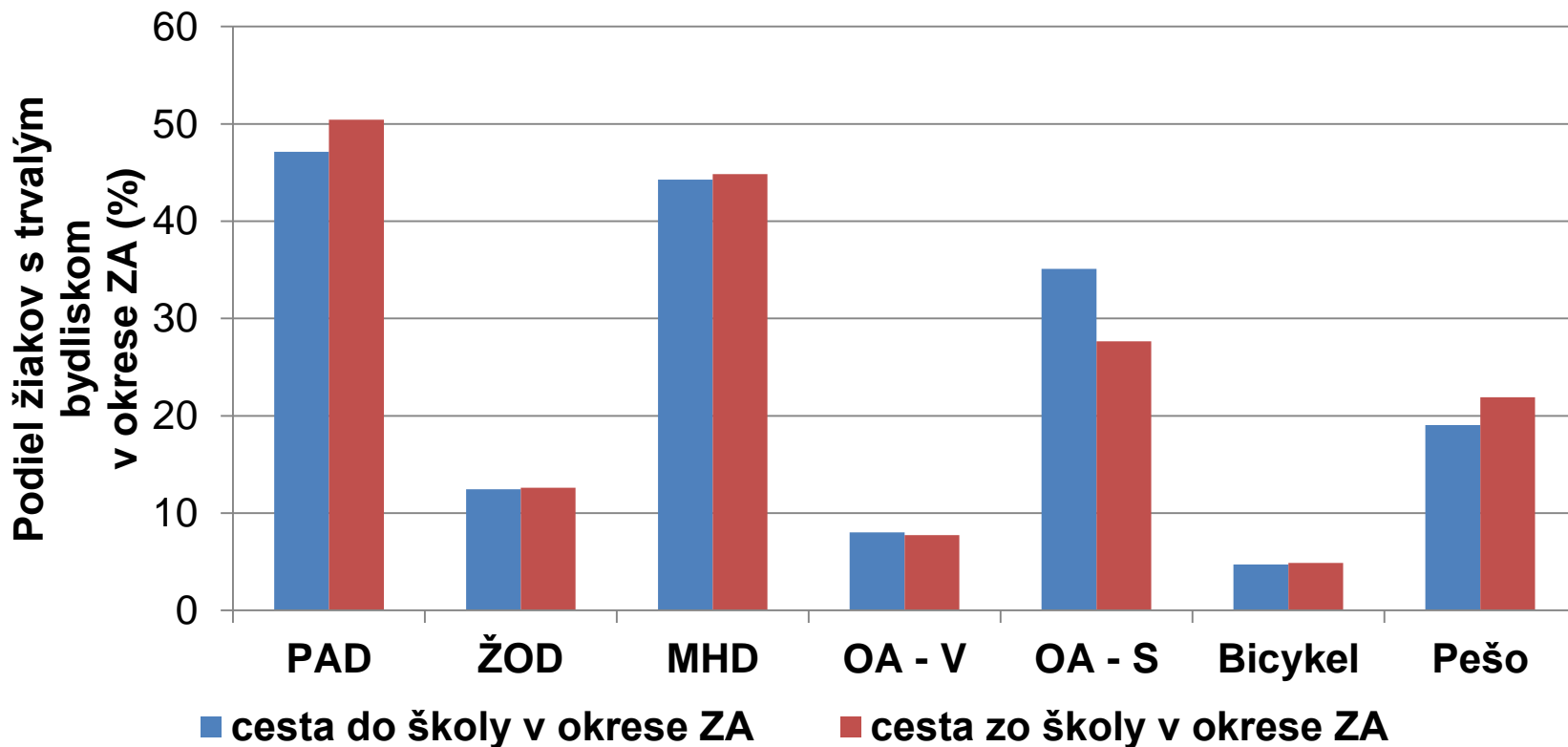






# Stručný opis projektu

## Prepravné zvyklosti žiakov stredných škôl s trvalým bydliskom v okrese ZA a sídlom školy v okrese ZA





# Stručný opis projektu

## I. ČASŤ /Etapa/

### 2. Analýza podmienok a možností tvorby IDS v SR, analýza súčasného stavu IDS na území Žilinského kraja a vo vybraných štátoch Európy

- Analýza legislatívy súvisiacej s IDS v SR
- Analýza existujúcich IDS v SR a možnosti tvorby IDS v SR
  - Bratislavská integrovaná doprava
  - Žilinský regionálny integrovaný dopravný systém
  - Košický integrovaný dopravný systém
- Analýza existujúcich IDS vo vybraných štátoch Európy
  - Analýza existujúcich IDS v Českej republike
  - Analýza existujúcich IDS v Nemecku
  - Analýza existujúcich IDS v Švajčiarsku
  - Analýza existujúcich IDS v Rakúsku
  - Analýza existujúcich IDS vo Francúzsku



# Stručný opis projektu

## II. ČASŤ /Etapa/

### Návrh stratégie tvorby a budovania integrovaného dopravného systému na území ŽSK

- Návrh stratégie z organizačnej stránky IDS
- Návrh stratégie technického zabezpečenia IDS
- Návrh stratégie v oblasti tarifných a prepravných podmienok IDS
- Návrh stratégie ekonomického zabezpečenia IDS
- Zosúladenie štandardov kvality jednotlivých dopravcov zapojených do IDS

*Každý návrh v rámci stratégie bol riešený alternatívne, vrátane posúdenia výhod, nevýhod a rizík navrhnutých alternatív. Navrhnuté alternatívy boli prerokované so všetkými subjektmi, ktoré by mali byť do IDS zapojené, a ktoré by mali na IDS participovať. Po prerokovaní sa navrhla optimálna alternatíva stratégie tvorby a budovania IDS na území Žilinského kraja – **finálna stratégia tvorby a budovania IDS v ŽSK.***



# Stručný opis projektu

## Stratégia z pohľadu organizačnej štruktúry IDS v ŽSK

Riešiteľ projektu jednoznačne odporúča organizačnú formu – spoločnosť s ručením obmedzeným, a to v nasledujúcich alternatívach:

### Alternatíva A:

- Kraj zakladá „spoločnosť s ručením obmedzeným“ s ďalšími subjektmi

### Alternatíva B

- Kraj zakladá „spoločnosť s ručením obmedzeným“ samostatne

### Základný model alternatíva A

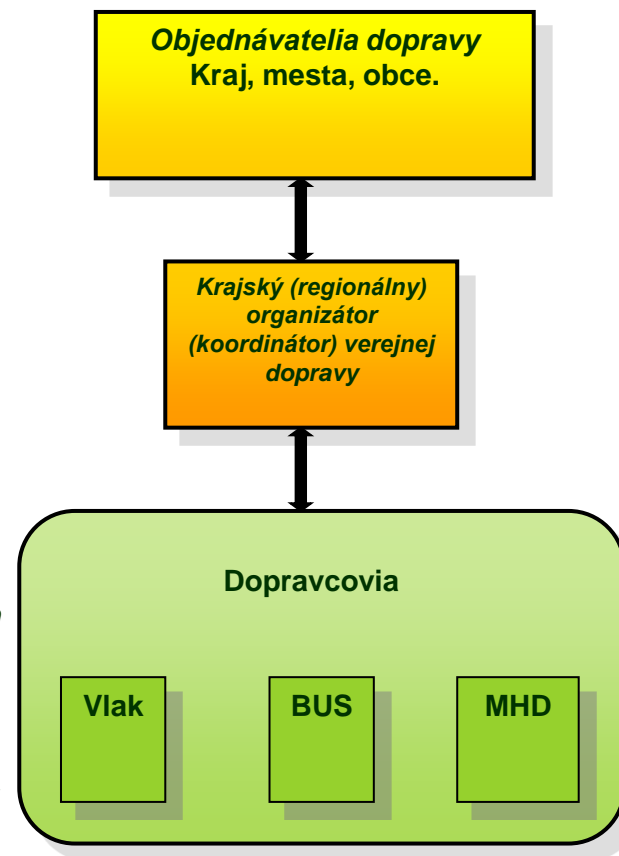
- ŽSK: 75%
- Mesto Žilina: 25%

*/návrh percentuálneho rozdelenia je len orientačný, bude predmetom ďalšieho rokovania - dojednania v prípade výberu tejto alternatívy/*

### Základný model alternatíva B

Základný model predpokladá pri založení len s majetkovou účasťou Žilinského samosprávneho kraja

- ŽSK: 100%





# Stručný opis projektu

## Rozvojová stratégia – etapy rozvoja IDS ŽSK

**Prípravná etapa** – založenie koordinátora

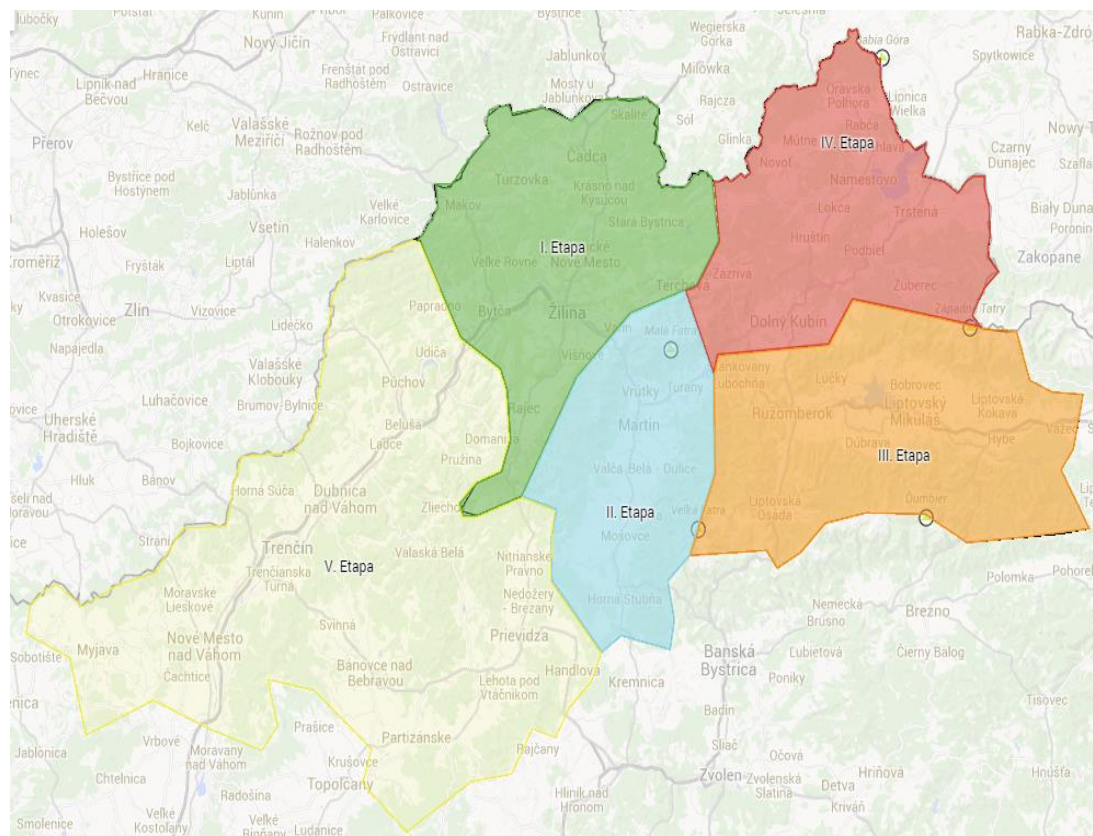
**I. etapa** - zahŕňa územie - Horné Považie + Kysuce

**II. etapa** - zahŕňa územie – Turiec

**III. etapa** - zahŕňa územie – Liptov

**IV. etapa** - zahŕňa územie – Orava

**V. etapa** - zahŕňa napojenie IDS ŽSK na IDS TSK do jedného funkčného regiónu

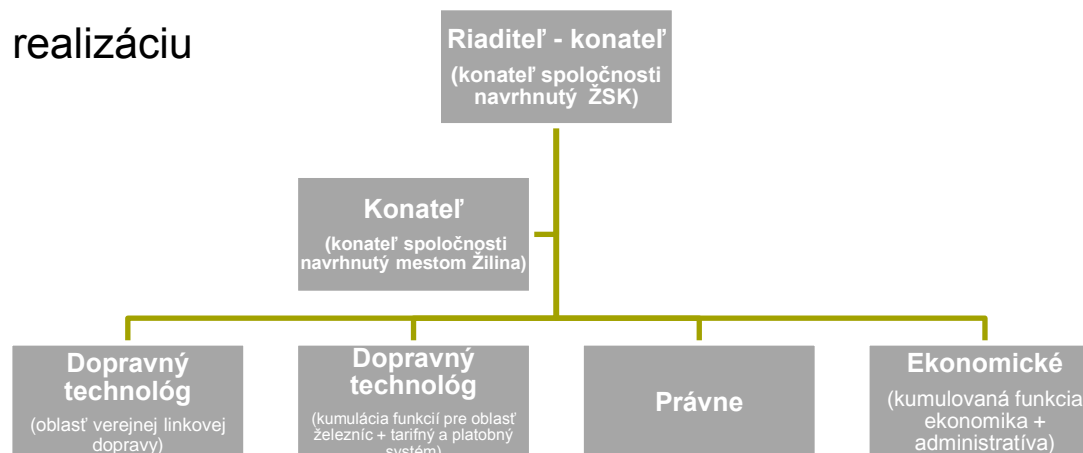




# Stručný opis projektu

**Prípravná etapa** - tejto etape je potrebné realizovať:

- Založenie s.r.o.
- Definovať presný názov IDS ŽSK
- Zabezpečiť personálne obsadenie „Organizátora“
- Vytvoriť základné legislatívne dokumenty (zmluvy, štandardy, atď.)
- Prípravná etapa bude náročná nielen pracovne, ale najmä z hľadiska dĺžky „sprievodných“ procesov. Nevyhnutná schvaľovacia procedúra v štatutárnych orgánoch miest a obcí. Predpokladá sa 6 - 12 mesiacov
- Pripraviť pilot na realizáciu







# Stručný opis projektu

## I. etapa - zahŕňa územie - **Horné Považie + Kysuce** /pilotný projekt/

Prvá etapa bude rozdelená na tri podetapy:

### A. Prevádzková a tarifná integrácia:

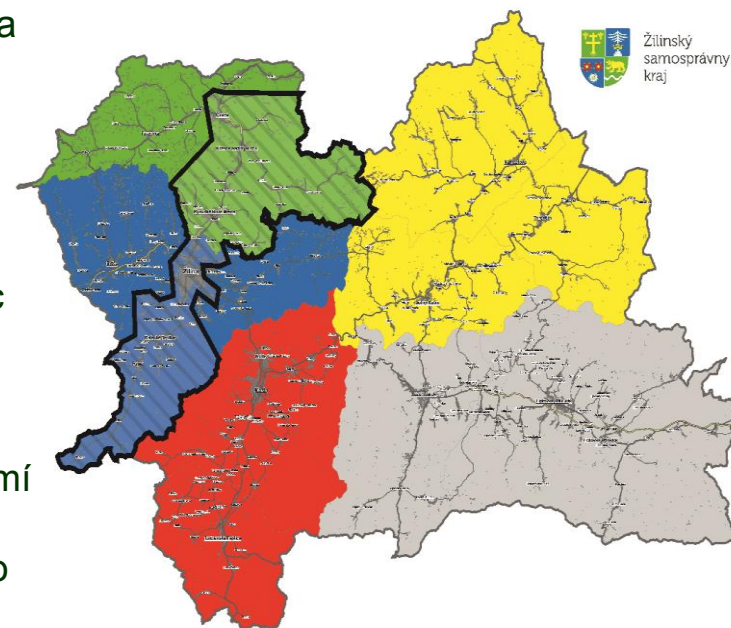
- Hlavnou kostrou bude železničný traťový úsek Žilina – Čadca
- Zapojenie vybraných liniek verejnej autobusovej dopravy
- Zapojenie MHD Žilina
- Zapojení MHD Čadca

### B. Prevádzková a tarifná integrácia:

- Hlavnou kostrou bude železničný traťový úsek Žilina – Rajec
- Zapojenie vybraných liniek verejnej autobusovej dopravy

### C. Prevádzková a tarifná integrácia :

- Zapojenie zatiaľ nezaintegrovaných úsekov železníc na území Horného Považia
- ostatné linky verejnej autobusovej dopravy v oblasti Horného Považia
- železničné trate zaústené do uzla Čadca (Čadca - Makov, Čadca - Skalité)
- ostatné linky verejnej autobusovej dopravy v oblasti Kysúc







# Stručný opis projektu

## II. etapa - zahrňuje územie – Turiec

V tejto etape bude uskutočnená úplná integrácia (prevádzková a tarifná) na území Turca:

- všetky železničné linky na prevádzkovaných železničných tratiach
- všetky linky verejnej autobusovej dopravy
- linky MHD v Martine a Vrútkach

## III. etapa - zahrňuje územie – Liptov

V tejto etape bude uskutočnená úplná integrácia (prevádzková a tarifná) na území Liptova:

- všetky železničné linky na prevádzkovaných železničných tratiach
- všetky linky verejnej autobusovej dopravy
- linky MHD v Ružomberku

## IV. etapa - zahrňuje územie – Orava

V tejto etape bude uskutočnená úplná integrácia (prevádzková a tarifná) na území Oravy:

- všetky železničné linky na prevádzkovaných železničných tratiach
- všetky linky verejnej autobusovej dopravy
- prípadné linky MHD v centrách

## V. etapa - zahrňuje napojenie IDS ŽSK na IDS TSK do jedného funkčného regiónu



# Stručný opis projektu

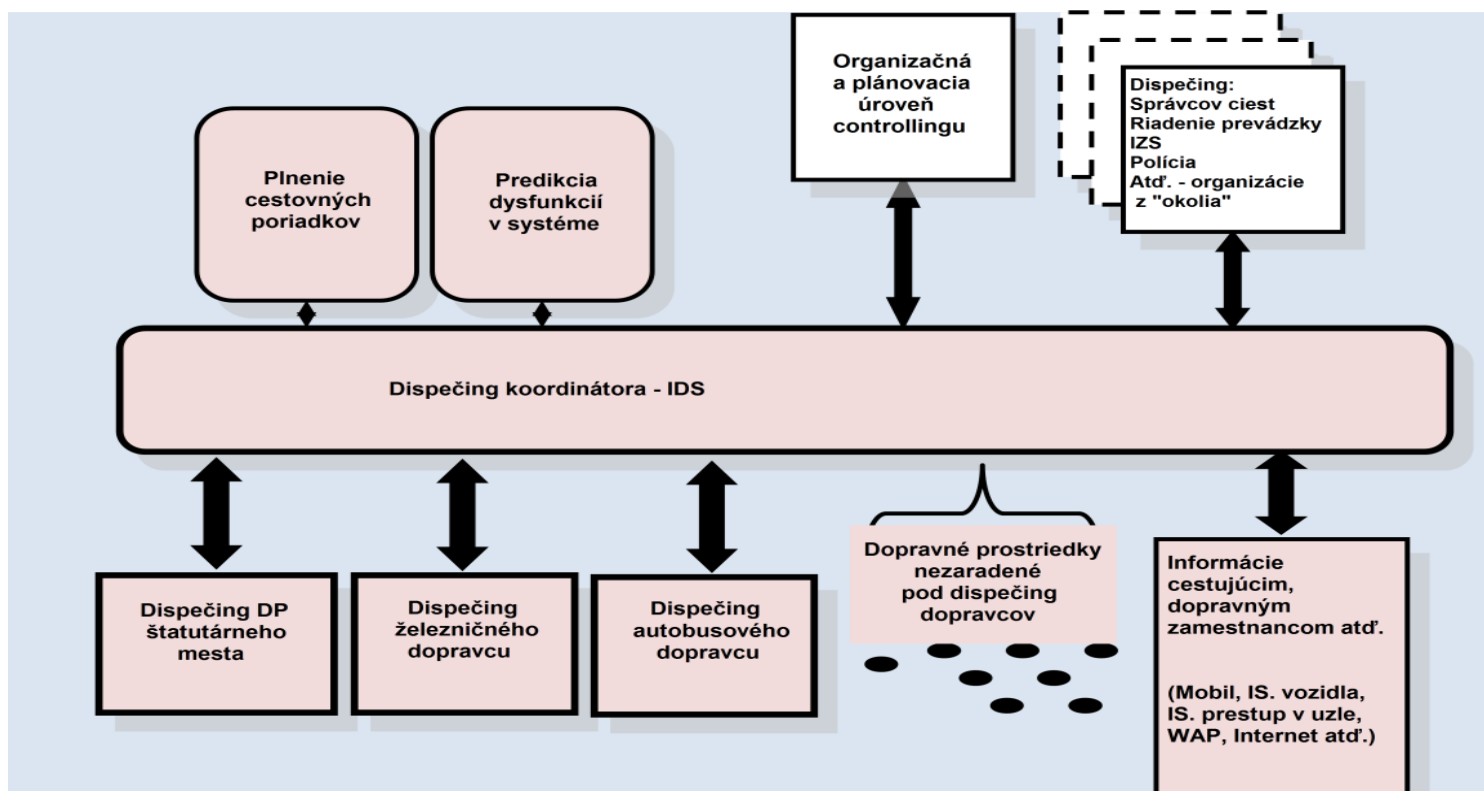
## Stratégia z pohľadu technického zabezpečenia IDS v ŽSK

- **Elektronické platobné systémy**
  - *Možnosti bezkontaktných čipových kariet /BČK/*
  - *SMS lístky*
  - *Platby pomocou mobilov*
  - *Možnosti implementácie papierových lístkov s čiarovými kódmi*
- **Odbavovacie zariadenia** /posúdenie z hľadiska vlastníckych práv – dopravca alebo objednávateľ, prípadne integrátor/
- **Vydávanie BČK** /posúdenie z pohľadu vydávania a distribúcie - objednávateľ, prípadne integrátor alebo dopravca/
- **Spôsob clearingu kľúčovania tržieb a finančných tokov** /posúdenie s pohľadu externého a interného poskytovateľa – napr. integrátora/
- **Dispečerské riadenie**
- **Informačné systémy pre cestujúcich**



# Stručný opis projektu

## Princíp informačných väzieb v dispečerskom riadení operačnej úrovne controllingu





# Stručný opis projektu

## Stratégia z pohľadu tarifných a prepravných podmienok IDS v ŽSK

### ➤ Návrh tarifných podmienok

Riešitelia odporúčajú „**Zónovú tarifu**“ na realizáciu v systéme IDS ŽSK a to z nasledujúcich dôvodov:

- *Geografická a spoločenská charakteristika územia*
- *Prevažujú cesty na kratšie vzdialenosti*
- *Viac spoločenských, kultúrnych a priemyselných centier*
- *Otvorenosť zónovej tarify pre tarify „susedov“*

### **Veľkosti zón - základné odporúčania:**

- Základnú veľkosť zón prispôbiť katastrálnemu územiu obce/cí
- Vzhľadom na charakteristiku územia ŽSK je potrebné uplatniť kombinovaný prístup k veľkosti zón:
  - *Na území s riedkym stupňom osídlenia uplatniť veľkosť 40 - 80 km<sup>2</sup>*
  - *Na území s vyšším stupňom osídlenia uplatniť veľkosť 15 - 20 km<sup>2</sup>*
- Vždy hľadať kompromis medzi:
  - *Spokojnosťou občana – vo vzťahu k cene cestovného lístka,*
  - *Spokojnosťou objednávateľa dopravy – vo vzťahu k veľkosti tržieb*

### ➤ Návrh prepravných podmienok



# Stručný opis projektu

## Stratégia z pohľadu ekonomického zabezpečenia IDS v ŽSK

### **Ekonomické zabezpečenie systému**

Základom pre fungujúcu ekonomiku systému je:

- ***Jednoznačne a dostatočne nastavené pravidlá,***
- ***Zabezpečenie dostatočných informácií pre účinnú a efektívnu kontrolu dodržiavania týchto pravidiel***

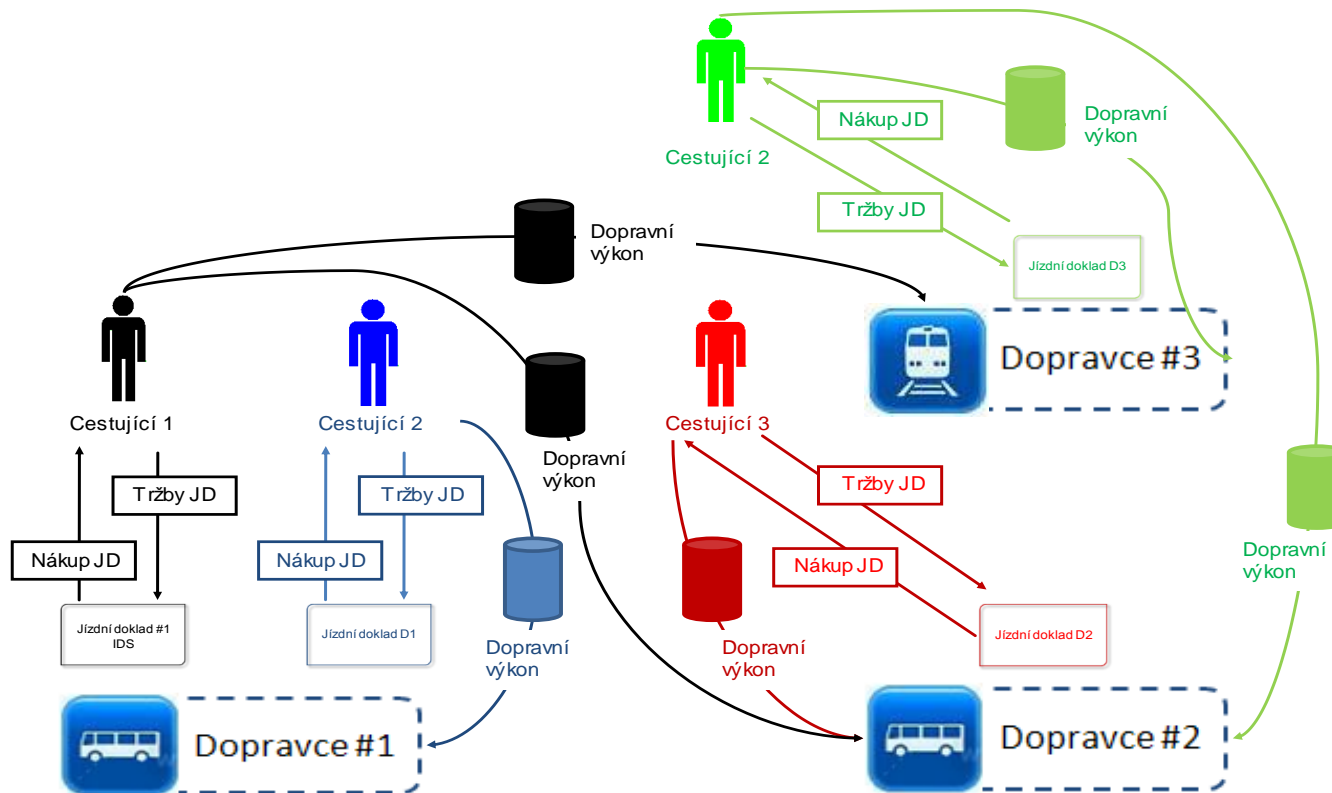
Inými slovami, je nevyhnutné zabezpečiť a vyriešiť základné ekonomické aspekty integrácie, medzi ktoré patria:

- ***Pravidlá kompenzácie – úhrady dopravcom za uskutočnené dopravné služby***
- ***Možná účasť obcí na financovaní dopravnej obslužnosti***
- ***Deľba tržieb – clearing***
- ***Ekonomické toky v systéme***



# Stručný opis projektu

## Schéma možnosti nákupu a uplatnenia cestovného dokladu v IDS





# Stručný opis projektu

## Zosúladenie štandardov kvality jednotlivých dopravcov zapojených do IDS

Štandardy určujú požiadavky a pravidlá v rámci fungujúceho systému IDS pre nasledujúce oblasti prevádzky:

- *Štandard vozidiel v systéme*
- *Štandard platobného systému vozidla*
- *Štandard informačného systému vozidla*
- *Štandard vybavenia zastávok a označovačov*
- *Štandard prepravných poriadkov*
- *Štandard cestovných dokladov*
- *Štandard dispečerského riadenia*
- *Štandard prepravnej kontroly*
- *Štandard zákazníckeho centra*
- *Štandard prevádzkových záloh*
- *Štandard garancie nadväzností*
- *Štandard výluk a obmedzení dopravy*
- *Štandard dopravných výkonov*
- *Štandard jednotného vizuálneho štýlu*





# Stručný opis projektu

## III. ETAPA

**Vypracovanie pilotného projektu IDS v regiónoch Horné Považia a Kysuce /ide o železničnú trať Čadca – Žilina s napojením MHD Žilina a MHD Čadca + prímestských liniek v danej lokalite- okresoch ZA, KNM, CA a s následným napojením žel. trate Rajec/**

- Pilotný projekt vychádzal z podmienok stanovených v optimálnej alternatíve stratégie tvorby a budovania IDS na území Žilinského kraja navrhutej v rámci II. ETAPY a stanovísk dotknutých subjektov IDS vyplývajúcich z rokovania
- Pilotný projekt rešpektuje štruktúru navrhnutú v stratégii
- Návrh jednotlivých krokov spustenia pilotného projektu IDS v Žilinskom kraji a návrh opatrení, ktoré je pred spustením projektu nevyhnutné vykonať

## IV. ETAPA

**Strategické environmentálne hodnotenie projektu SEA – prebieha**



# Stručný opis projektu

## III. ETAPA - cieľ pilotného projektu

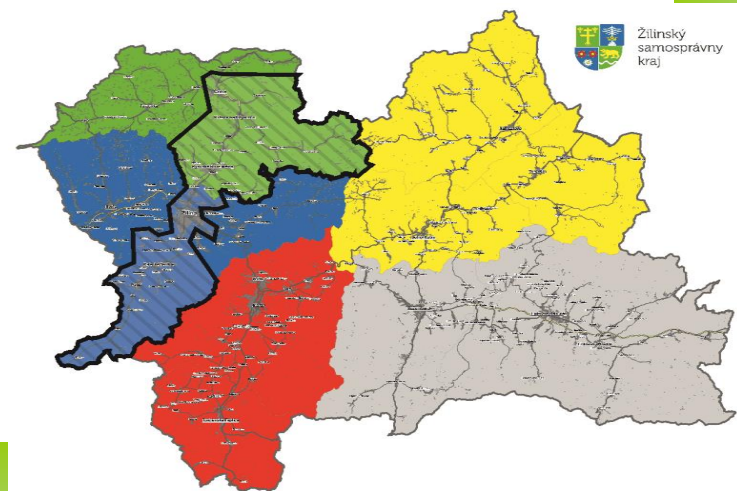
Cieľom pilotného projektu je overenie funkčnosti hlavných prvkov IDS:

- *Overenie funkčnosti plnej tarifnej integrácie, t.j. všetci dopravcovia akceptujú kompletnú tarifu IDS ŽSK – tento cieľ sa zatiaľ celý v rámci pilotného projektu nepodarí naplniť*
- *Overenie možnosti dopravnej integrácie v obmedzenom rozsahu s ohľadom na technické podmienky (prestupné uzly) a pri dosiahnutí plnej tarifnej integrácie*
- *Overenie funkcie clearingového centra – v závislosti od vybratej formy zaškoľovania tejto činnosti*
- *Overenie funkcie dopravného dispečingu IDS*

Súčasne budú zhromažďované a analyzované poznatky technického, prevádzkového i zmluvného a finančného charakteru

### Súčasťou pilotného projektu sú aj dokumenty:

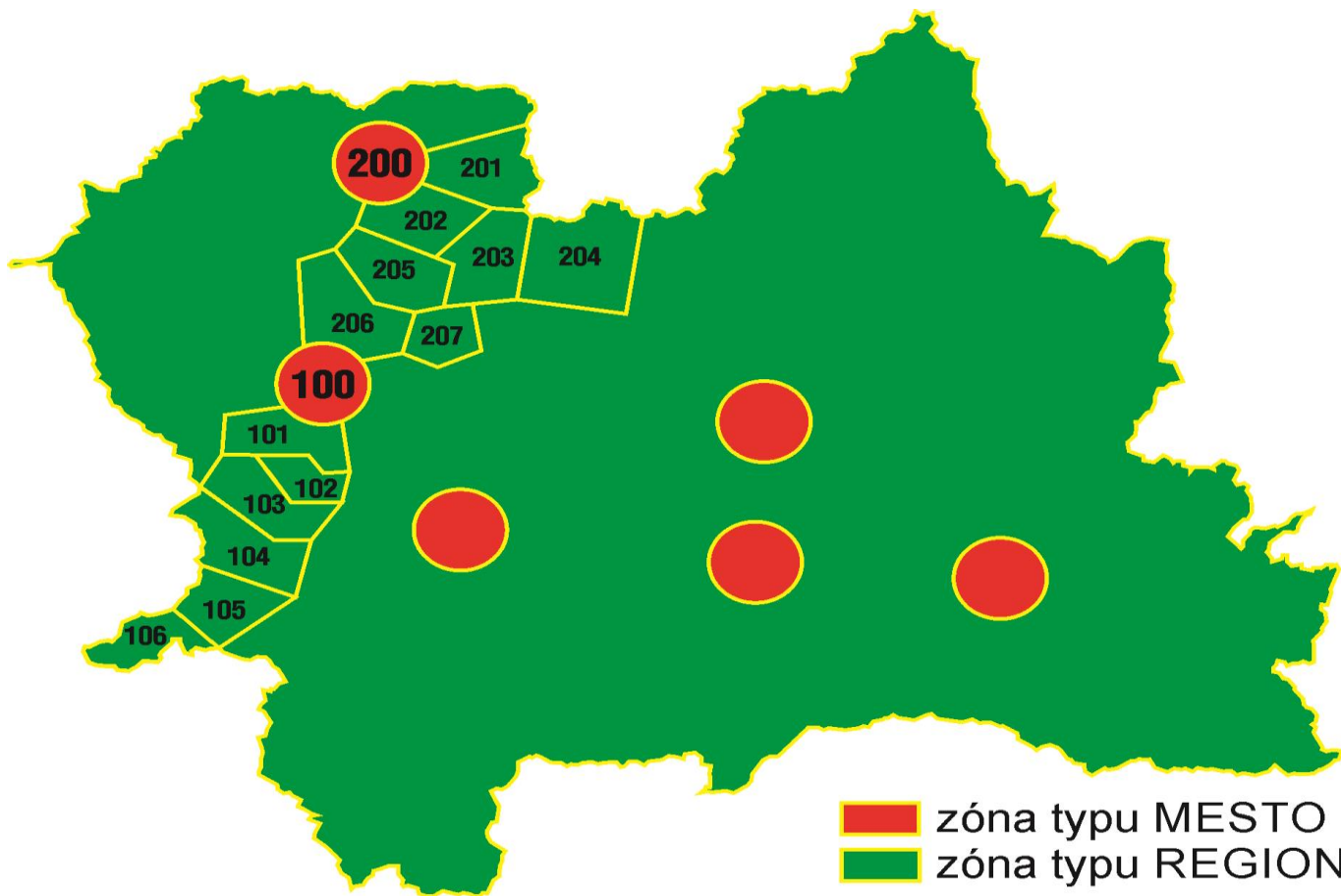
- **Zmluvné prepravné podmienky IDS v ŽSK**
- **Technické a prevádzkové štandardy IDS ŽSK**





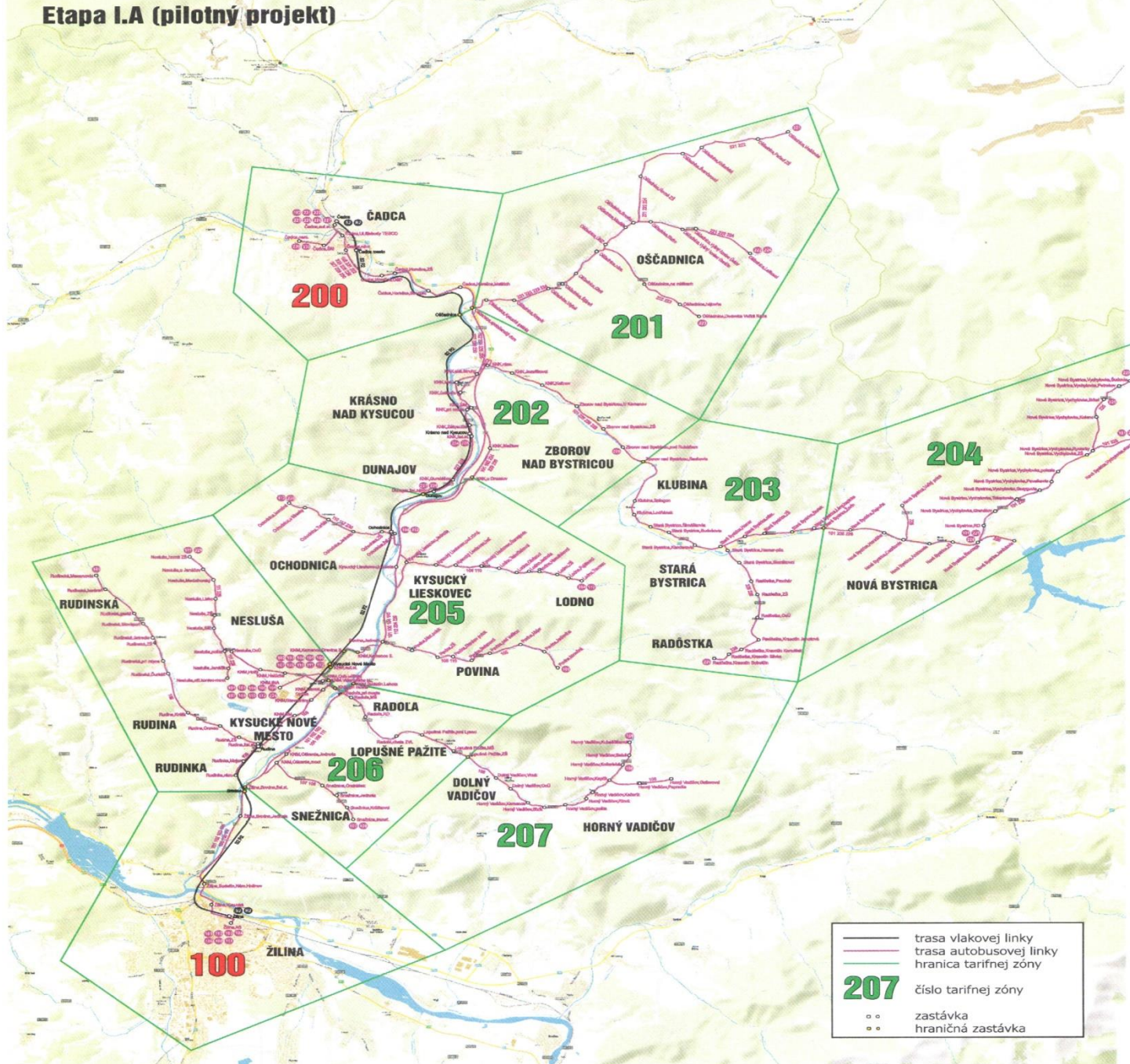
# Stručný opis projektu

## Schéma zónového členenia pre pilotný projekt





# Trasovanie vlakových a prímestských autobusových liniek v relácii Žilina - Čadca Etapa I.A (pilotný projekt)





# Stručný opis projektu

## Návrh číslovania železničných liniek IDS ŽSK

Číslo linky IDS ŽSK	Trasa linky	Číslo tratí
S2	Žilina – Čadca (– Zwadroň)	127, (129)
R2	Žilina – Čadca (– Zwadroň)	127, (129)
S4	Žilina – Rajec	126

## Návrh číslovania autobusových a trolejbusových liniek IDS ŽSK

Číselný rad	linky
1 – 99	Linky MHD Žilina
101 – 199	Prímestské autobusové linky v okolí Žiliny
201 – 219	Linky MHD Čadca
221 – 299	Prímestské autobusové linky v okolí Čadce
301 – 349	Linky MHD Martin/Vrútky
351 – 399	Prímestské autobusové linky v okolí Martina/Vrútok
401 – 419	Linky MHD Ružomberok
421 – 499	Prímestské autobusové linky v okolí Ružomberka
501 – 519	Linky MHD Liptovský Mikuláš
521 – 599	Prímestské autobusové linky v okolí Liptovského Mikuláša
601 – 619	Linky MHD Dolný Kubín
621 – 699	Prímestské autobusové linky v okolí Dolného Kubína



ŽILINSKÝ  
samosprávny kraj

**Ďakujem za pozornosť**

**Ing. Richard Staškovan**

[richard.staskovan@zilinskazupa.sk](mailto:richard.staskovan@zilinskazupa.sk)