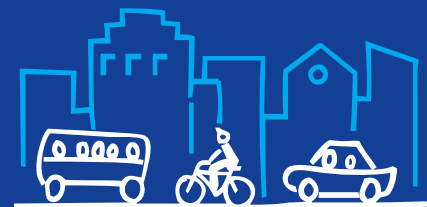




CiViTAS
Cleaner and better transport in cities



Management mobility v evropských zemích

Radomíra Jordová, CDV, v.v.i.

19. května 2016

Brno



- hlavní cíl MM – prosazování udržitelnosti v dopravě a mobilitě
- nástroj – doplňuje infrastrukturní a technologická řešení o měkká a organizační opatření



Pod různými názvy:

- „**mobility management**“
- „**transport (travel) demand management**“
= řízení poptávky po dopravě
- „**smart mobility**“, „**smarter travel choices**“
- „**travel planning**“
- „**sustainable mobility**“

**EPOMM – Evropská platforma
managementu mobility**

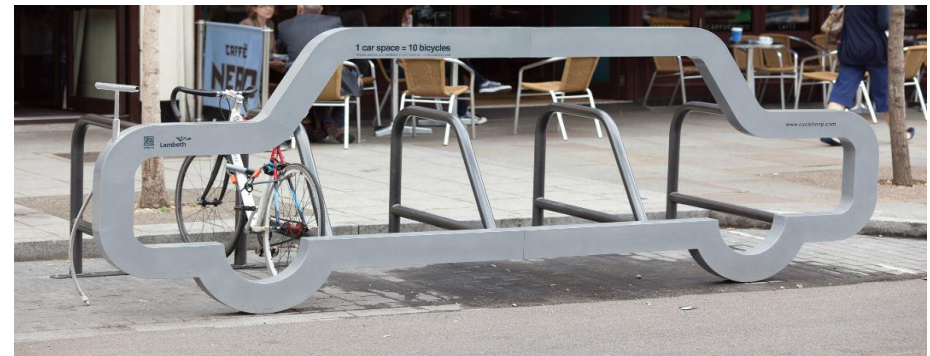


- rychle se šíří v Evropě i jiných zemích
- spojení s dalšími tématy: klimatické změny, zdraví, územní plánování..

Důraz na různá dominantní témata:

- NL – dostupnost a snižování kongescí
- SE – atraktivní města a ochrana klimatu
- DE a CH – energetické úspory
- BE – udržitelný dopravní systém
- FR – začlenění všech sociálních skupin
- AT – životní prostředí, ochrana klimatu apod.

- **Strategie, politiky** - pouze některé země mají přímo MM v národních politikách (UK, IT)
 - **Legislativa** (např. zákon o ochraně kvality ovzduší)
 - **Daňová opatření** (úlevy při využívání veřejné dopravy, cyklistiky a chůze, daň z CO2 u zapůjčených aut (BE))
 - **Motivační kampaně** – Evropský týden mobility atd.
- X
- **Kontraproduktivní opatření** (parkovací normy s povinností zajistit min. počet parkovacích míst u objektů, daňové úlevy při nákupu služebních vozidel, parkování car-sharingových vozidel nezvýhodněno atd.)



Anglie – MM podporují 4 ministerstva:

- Department of Transport: má **odbor udržitelné mobility, který koordinuje cyklistiku a „chytřejší volbu dop.prostředku“ („smarter choices“).**
- Department of Business Innovation and Skills: zajišťuje rámcové podmínky pro trh s **elektromobilitou.**
- Department for Energy and Climate Change: **snižování emisí CO2.**
- Department for Health: propaguje **chůzi a cyklistiku** pod názvem „aktivní mobilita“.

Příklad národního programu - UK

Anglie



Příklad národního programu – UK



Anglie – hlavní prvky MM:

- Plánování cest do práce (MM pro zaměstnavatele, firemní plány mobility)
- Plánování cest do škol (MM pro školy, školní plány mobility)
- Plánování cest rezidentů (MM pro obytné zóny)
- Plánování cest jednotlivců (MM - konzultace pro osobní plánování cest)
- Plánování cest návštěvníků (MM pro turisty)
- Plánování cest v intermodálních uzlech
- Plánování cest pro návštěvníky obchodních center
- Car sharing - spolujízda (carpooling) (*carsharing* - „*car clubs*“).

Program „*Smarter Choices*“ (DfT) – všechny tyto metody, pilotní projekty prokázaly dobrý dopad na dopravní chování a zároveň nízké náklady

Důležitá otázka: co se stane, když bude město realizovat MM dlouhodobě?

8.4 mil.obyv. (10 mil. v r. 2030).

- Metro (v Londýně je plánek metra „Tube map“ skoro důležitější než plán města).
- TfL (Transport for London) propaguje chůzi (mapa pěších tras apod.)
- Zpoplatnění centrální části města.
- Cyklistická síť postupně vylepšována, vč. cyklodálnic „cycle superhighways“, Nabídka pro firmy v blízkosti
- **13% méně cest autem**
- **Marketing a kampaně**



- 2010 zavedl primátor Boris Johnson **bike sharing** Barclays (sponzorem Barclays Bank)
- 5,000 kol, 315 stanic.
- “Borisova kola” – od počátku 90,000 uživatelů,
1.4 mil. cest během prvních 3 měsíců.
- 2012 – rozšířeno (hlavně do vých.Londýna kvůli
Olympijským hrám) na 8,000 kol a 570 stanic.
- Velkým tématem bezpečnost cyklistů –
kampaně na zvýšení pozornosti řidičů osobních
automobilů



UK – MM v Londýně

Walking could be the quickest way during the Games

27 July – 12 August

To find out more and to explore your travel options, visit **GetAheadoftheGames.com** and follow us on Twitter **@GAOTG**



Working together with:
 Weymouth & Portland
Borough Council



National Rail



HIGHWAYS
AGENCY

Safe roads, reliable journeys, informed travellers



Transport
for London



MM v Londýně



CIVITAS
Cleaner and better transport in cities
CAPITAL

Cycling could be the quickest way during the Games

27 July – 12 August

There will be more cycle hire companies and 700 extra cycle parking spaces. Plan your travel now at GetAheadoftheGames.com and follow us on Twitter @GAOTG



Working together with:
 Weymouth & Portland Borough Council



National Rail
National Rail
National Rail

HIGHWAYS AGENCY
Safe roads, reliable journeys, informed travellers

Transport for London





„Jízda na kole na předpis“

- Na kole proti obezitě
- Ministerstvo zdravotnictví propaguje chůzi a cyklistiku „Jízda na kole na předpis“
- pro pacienty trpící obezitou, depresí. Workshopy „Dr Bike“ nabízejí výuku jízdy na kole, drobných oprav, společné cyklovýlety, identifikaci bezpečných cyklotras pro nové uživatele



Vznik MM v Nizozemí

- 1989 – pilot: MM v 7 podnikatelských / průmyslových zónách – úspěch a silná pozice MM v národní politice
- ➔ Druhý plán dopravní sítě (1990) – obsahoval opatření pro zpoplatnění silnic, zdvojnásobení podílu veřejné dopravy, opatření pro cyklistiku, carpooling, firemní MM a regulaci parkování.
- r. 1994 – výzkum prokázal, že MM byl 10x efektivnější z pohledu nákladů, řešení kongescí než výstavba nové silniční infrastruktury = další boom MM.
- r. 2000 – dostavba silničních obchvatů v okolí Amsterdamu, balíček opatření MM

Rijkswaterstaat (národní silniční úřad) plně začlenil MM do silničních staveb a projektů údržby.



➔ stát silně podporuje MM ve spojení s podnikatelským sektorem - program „Beter Benutten“ – opatření v 10 aglomeracích.

- Projekty typu: rozptýlení cest mimo dopravní špičku (odměna těm, kteří nejedou do práce autem během ranní špičky, propagace cyklistiky, práce z domova a pružná pracovní doba).
- Podpora firemních plánů mobility



Německo – příklad z Mnichova „Gscheid Mobil“

2,700,000 obyv. (aglomerace), město 1,400,000 obyv.

- MM pro nové obyvatele – „uvítací informační balíček“ + tel.poradenství – jak cestovat ve městě (nabídka pro všechny druhy dopravy i blízké destinace, nízkoemisní zóny, cyklopůjčovny, podmínky parkování, cyklostojany atd. Důraz na cyklistiku a MHD. Auto lze použít, ale dopravní zácpy a dopad na životní prostředí. Pro zájemce k dispozici osobní poradenství a jízdenka MHD na zkušební období.
- Projekt financován z rozpočtu města a dopravním podnikem.
- Řešení podle principů MM



Další cílové skupiny pro tento typ MM:

- Děti a mládež
 - Senioři
 - Zaměstnavatelé
 - Turisté
 - Sociálně slabší, imigranti
- dobrý kontakt
 - program pro imigranty přes cizineckou policii a proces žádostí o pobytové vízum.
 - vzdělávací centrum pro studenty.



Kompletní přístup k MM s cílem:

- o 50% méně emisí CO₂ do r. 2030 (v porovnání s r. 1990)
- přesun na obnovitelné energie
- prioritně opatření vedoucí ke snižování počtu cest IAD a k podpoře cest udržitelnými druhy dopravy.

Cyklokampaň „Radlstar“, vč. webu s dop. informacemi a cyklokampaní



- Politika udržitelné mobility podporovaná Ministerstvem pro ekologii, udržitelný rozvoj a energetiku
- Proces shora dolů - **legislativa**, ale samospráva hlavní roli v plánování a financování projektů mobility. **PDU** povinné pro aglomerace s více než 100 tis. obyv. (náplň PDU hlavně řeší silniční provoz, veřejnou, cyklistickou a pěší dopravu, spolujízdu, kampaně a MM. Dále logistika, parkování a další priority)
- Města nad 250,000 obyv. musí mít také **plán na ochranu čistoty ovzduší** – hodně regionů z těchto důvodů podporuje **firemní plány mobility** (někde jsou i povinné).
- **Daň z dopravy** ve městě „*versement transport*“. Platí se ve městech nad 10,000 obyv., firmy s více než 9 zaměstnanci musí platit daň: 0.55% až 2.6% z celkových mzdových nákladů. Výše závisí na ploše, kterou podnik využívá pro parkování a na kvalitě veřejné dopravy. Příjmy jsou využity na financování MHD.

- 3. největší město ve Francii,
- vede v MM mezi fr.městy.
- V průběhu období 10 let – se městu podařilo významně snížit počet cest IAD: díky investicím do MHD (nové linky), P+R na okrajích města, bike sharingu, regulační parkovací politice a upřednostnění pěších, cyklistů a MHD před IAD



- 2005 zavedení úspěšného bike sharingu (spolu s JCDecaux) „Vélo’V“, systém je kopírován v dalších městech, vč. Paříže. Vélo’V zajišťuje 19,500 cest denně = 1/4 všech cyklistických cest (podíl cyclist.dopravy: 3%). Změna image cyklistiky a hodně rezidentů si koupilo vlastní kola



- 2007 - revitalizace nábřeží Rhône In 2007, 5 km levého břehu bylo zaplněno parkovacími místy a v rámci projektu změna na rekreační zónu v centru města, prostor pro chodce, běžce, cyklisty a terasy s občerstvením. Nové urbanistické řešení velmi oblíbené. Správa aglomerace Grand Lyon nyní pracuje na větším projektu na břehu řeky Saône – 30 km pěší trasy přírodní i městskou krajinou



Management mobility je široce využitelný

- pro zajištění dostupnosti a udržitelných cest
- pomoc pro realizaci několika politik z různých sektorů (zdraví a ekonomické i energetické úspory, ochrana klimatu, územní plánování, snižování kongescí...), někde je výslovně zakotven v politikách, legislativě,
- pro několik skupin populace (zaměstnavatelé, školní děti atd.)
- zajištění určité úrovně kvality
- síťování, vzdělávání, partnerství
- prevence, marketing, pozitivní změny



Nejčastější strategie MM, které města realizují:

- Plánování osobních cest ve velkém měřítku (osobní v centru mobility n. online);
- Kampaně na podporu MHD, cyklistické a pěší dopravy;
- Informace o udržitelných druzích dopravy;
- Školní plány mobility;
- Firemní plány mobility (i celé průmyslové zóny),
- Plány mobility pro centra služeb (nemocnice, obchodní centra apod.)
- Plány mobility pro některé zóny (obytné zóny)
- Plány udržitelné městské mobility – rámec pro MM, ale i pro tvrdá opatření (doplnění infrastruktury, řízení provozu, logistiku apod.)
- Regulační parkovací politika (max. počet park.míst, podpora car-sharingu)

Děkuji za pozornost

Radomira.jordova@cdv.cz



THE CIVITAS INITIATIVE
IS CO-FINANCED BY THE
EUROPEAN UNION